

راهنمای نصب CorelDraw Graphic Suite X4 With Sp1

باسلام و تشکر از شایسته خرید محصولات شرکت کردو.

تماس با ما:

در صورت بروز هرگونه مشکلی می توانید با آدرس support@gerdoo.net تماس بگیرید تا پاسخگوی شما باشیم.

Gerdoo.net

news.gerdoo.net

راهنمای نصب:

قبل از شروع نصب برنامه، اتصال خود را از اینترنت قطع کنید.

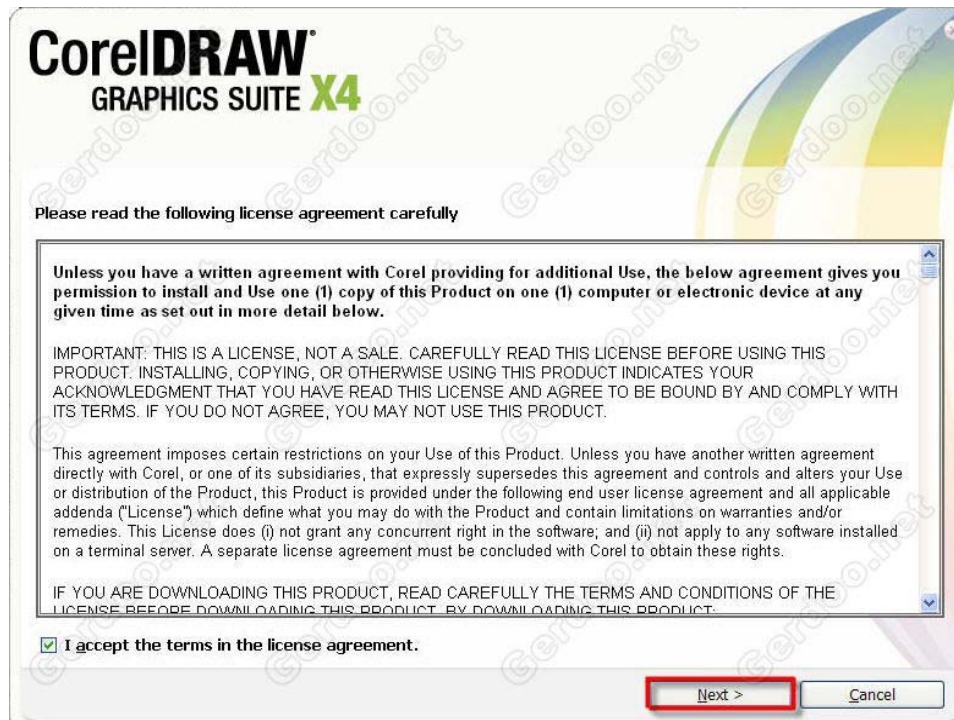
1- با اجرای فایل Setup.exe شروع به نصب نرم افزار کنید.



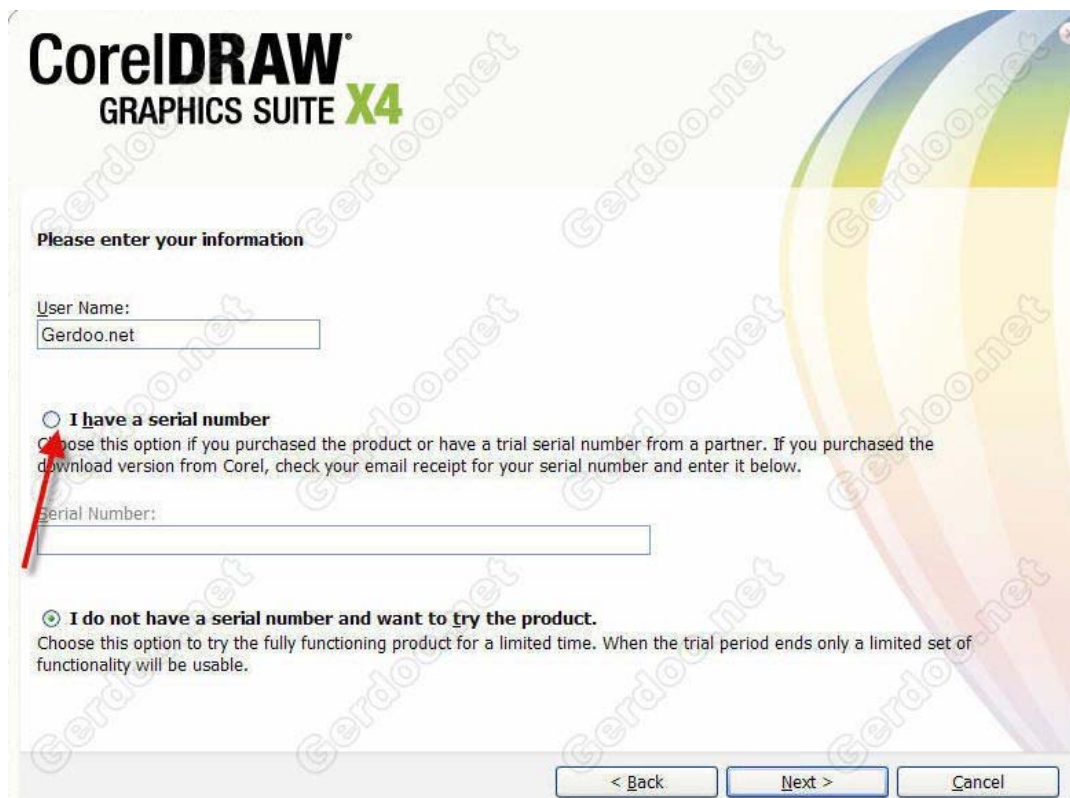
2- منتظر بمانید تا مراحل نصب آغاز گردد.



3- با انتخاب گزینه Accept و کلیک بر روی دکمه نصب، مراحل نصب را ادامه دهید.



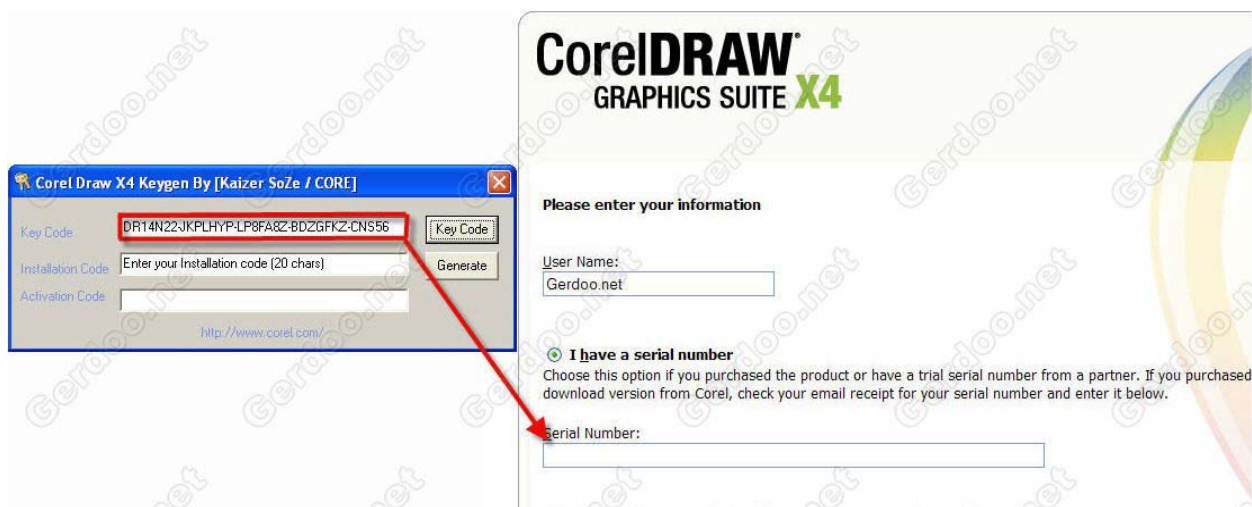
4- گزینه I Have Serial Number را انتخاب کنید.



5- با کلیک بر روی دکمه Keygen در Autorun و یا از ساخنه Gerdoo فایل Keygen.exe را اجرا کنید و تا پایان مراحل آن را بنویسید و دکمه KeyCode را بزنید.



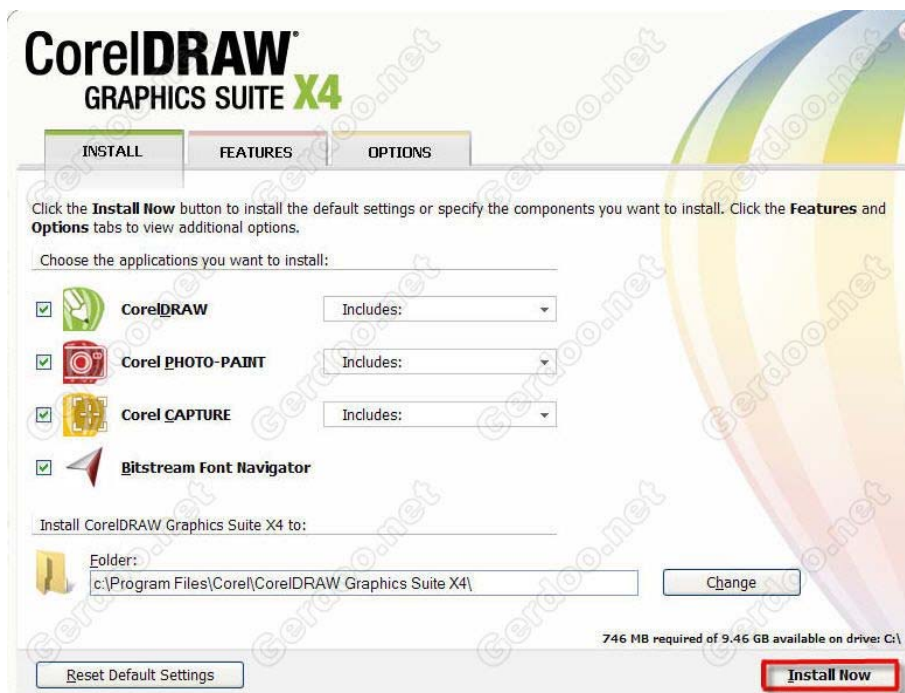
6- سریال تولید شده را در برنامه وارد کنید.



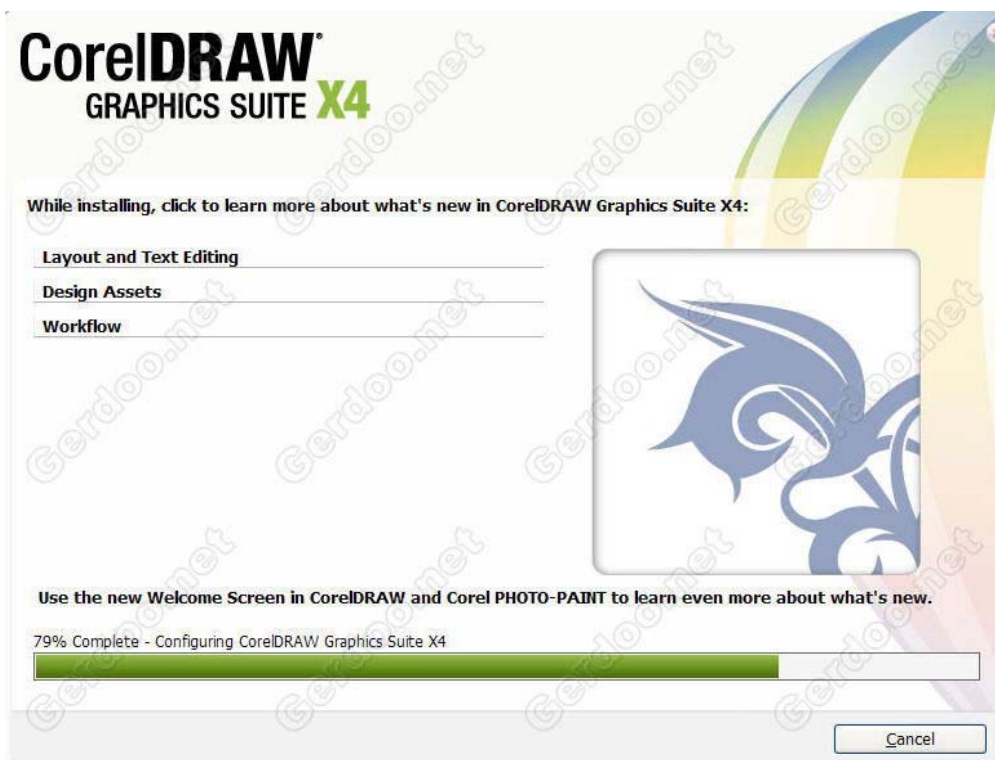
7- دکمه Next را بزنید.



8- از قسمت **Option** تیک گزینه **Update** را در صورت وجود، بردارید و دکمه **Install Now** را بزنید.



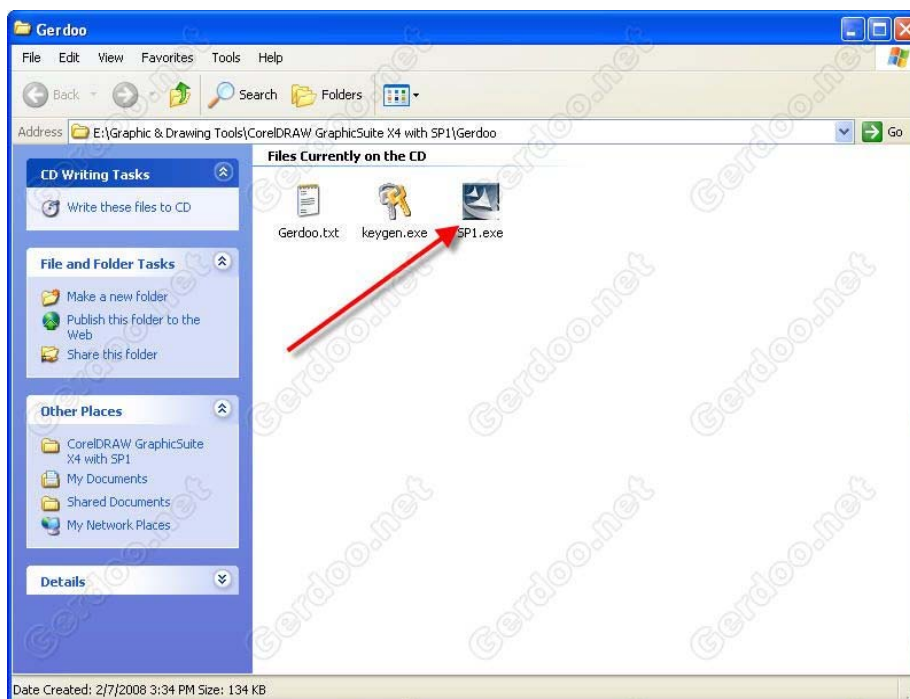
9- منظر بماند تا مراحل نصب طی شود.



10- پنجاهمی که مراحل نصب به پایان رسید بر روی دکمه **Finish** کلیک کنید و برنامه را اجرا کنید.

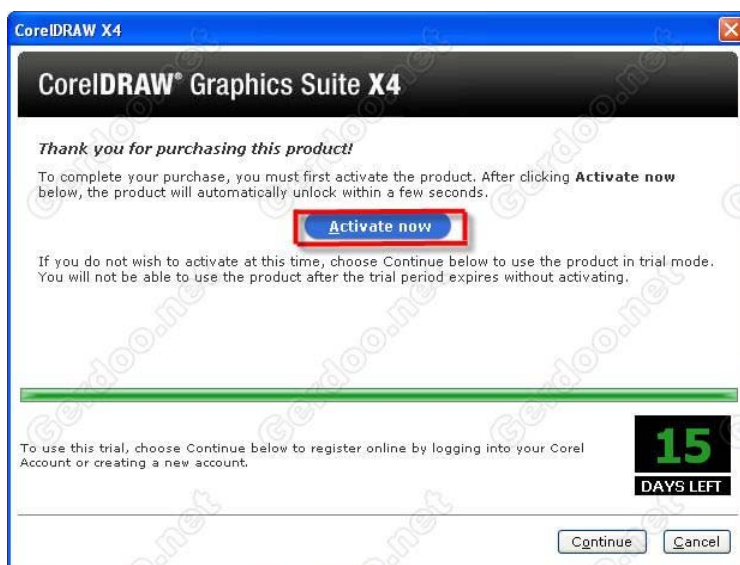


12- با کلیک بر روی دکمه **Keygen** در **Autorun** و یا از شانه **Gerdoo** فایل **Sp1.exe** را اجرا و مطابق تصاویر نصب کنید.

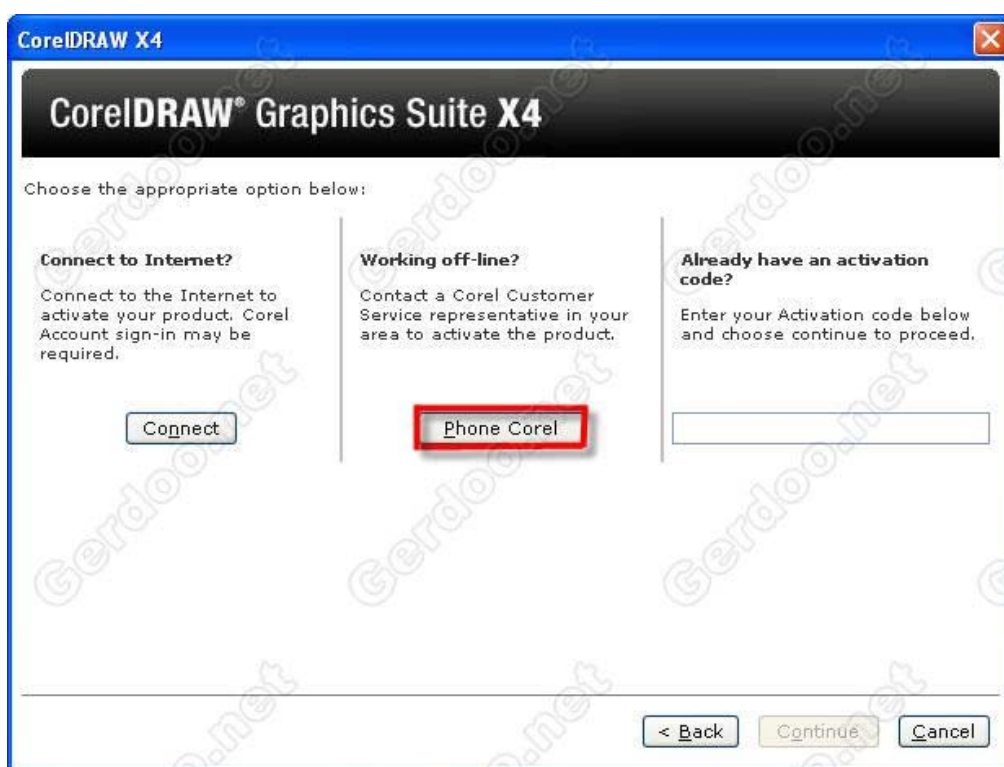




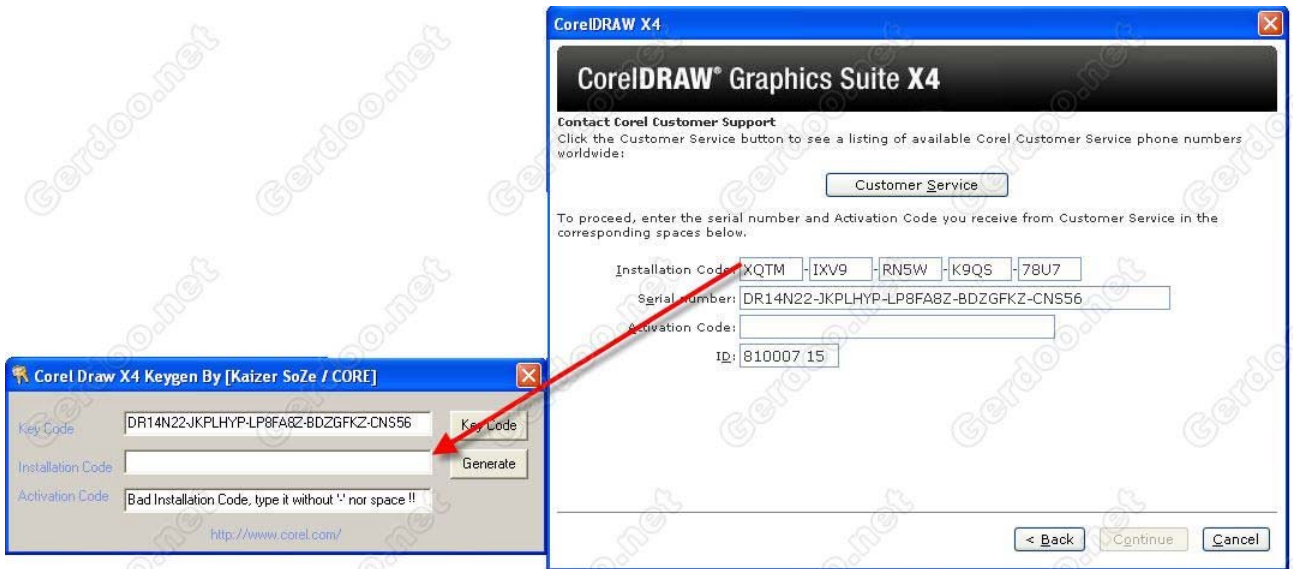
13- نرم افزار Corel را اجرا کنید و دکمه Active Now را بزنید.



14- گزینه Phone Corel را انتخاب کنید.



15- Installation Code تولید شده در برنامه را بدون " - " در Keygen وارد کنید.



16- دکمه Generate را فشار دهید.



17- Activation Code را در برنامه وارد کنید.

