

# راهنمای نصب Autodesk 3DS Max 2009

باسلام و تشکر از شما بابت خرید محصولات شرکت کردو.

تماس با ما:

در صورت بروز هرگونه مشکلی می توانید با آدرس [support@gerdoo.net](mailto:support@gerdoo.net) تماس بگیرید تا پاسخگوی شما باشیم.

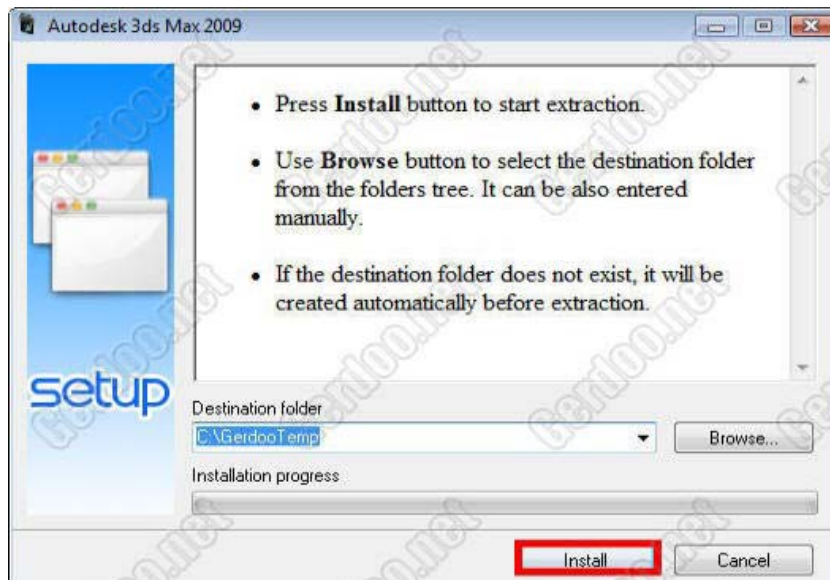
**Gerdoo.net**

**news.gerdoo.net**

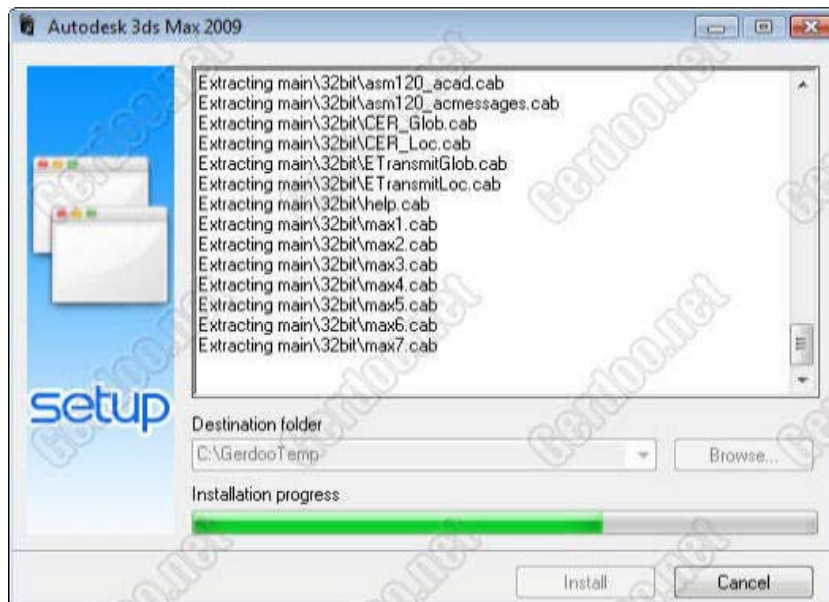
راهنمای نصب:

قبل از شروع نصب برنامه، اتصال خود را از اینترنت قطع کنید.

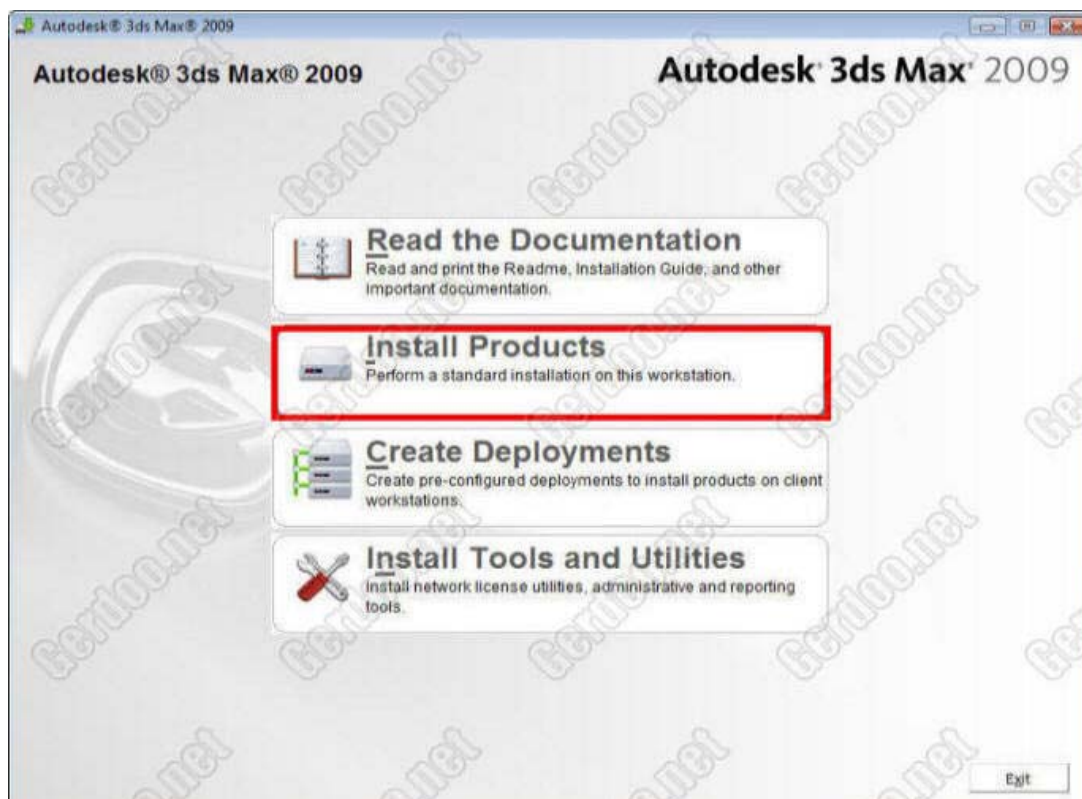
1- با کلیک بر روی دکمه "نصب" در "Autorun" و یا اجرای فایل **Setup.exe**، عملیات نصب را آغاز کنید.



2- بر روی دکمه **Install** کلیک کنید تا عملیات نصب آغاز گردد.



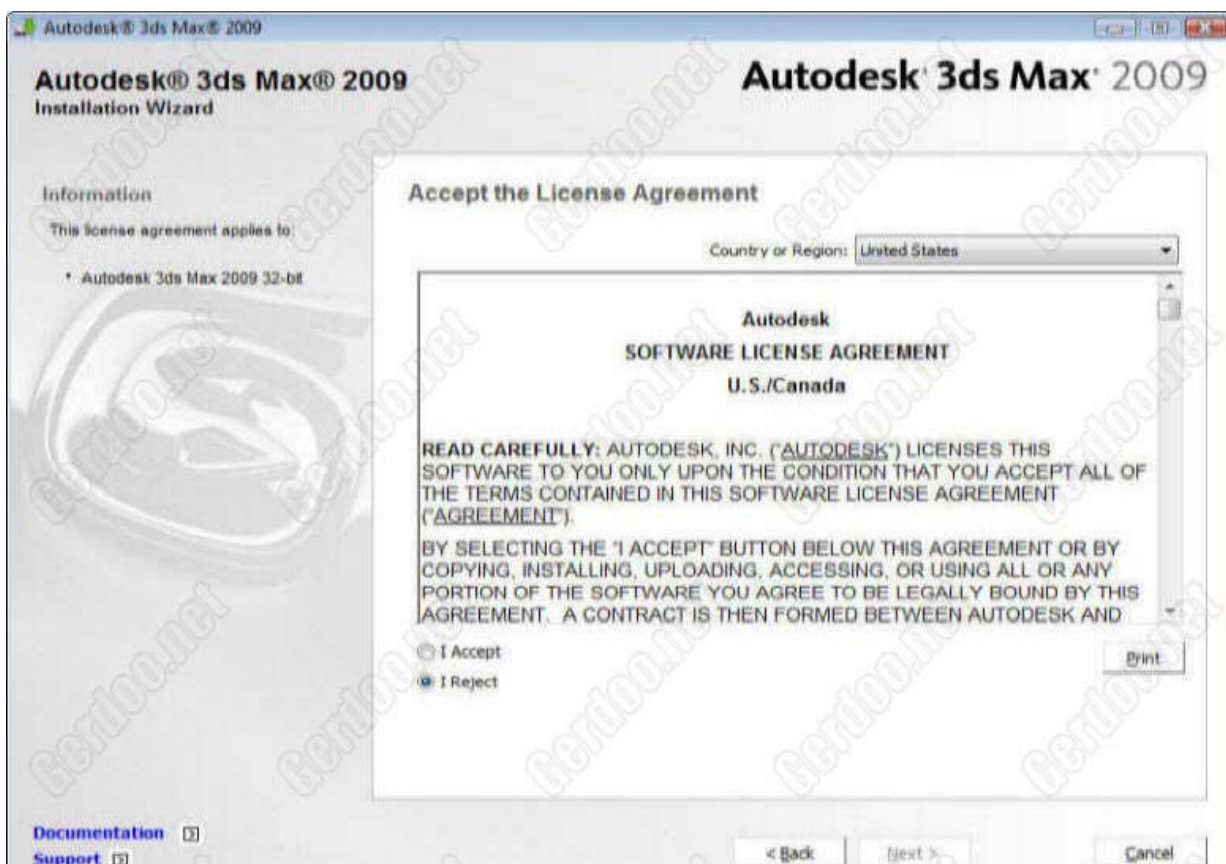
3- منظر بنامید.



4- گزینه Install Product را انتخاب نمایید.



5- بروی دکمه Next کلیک کنید.

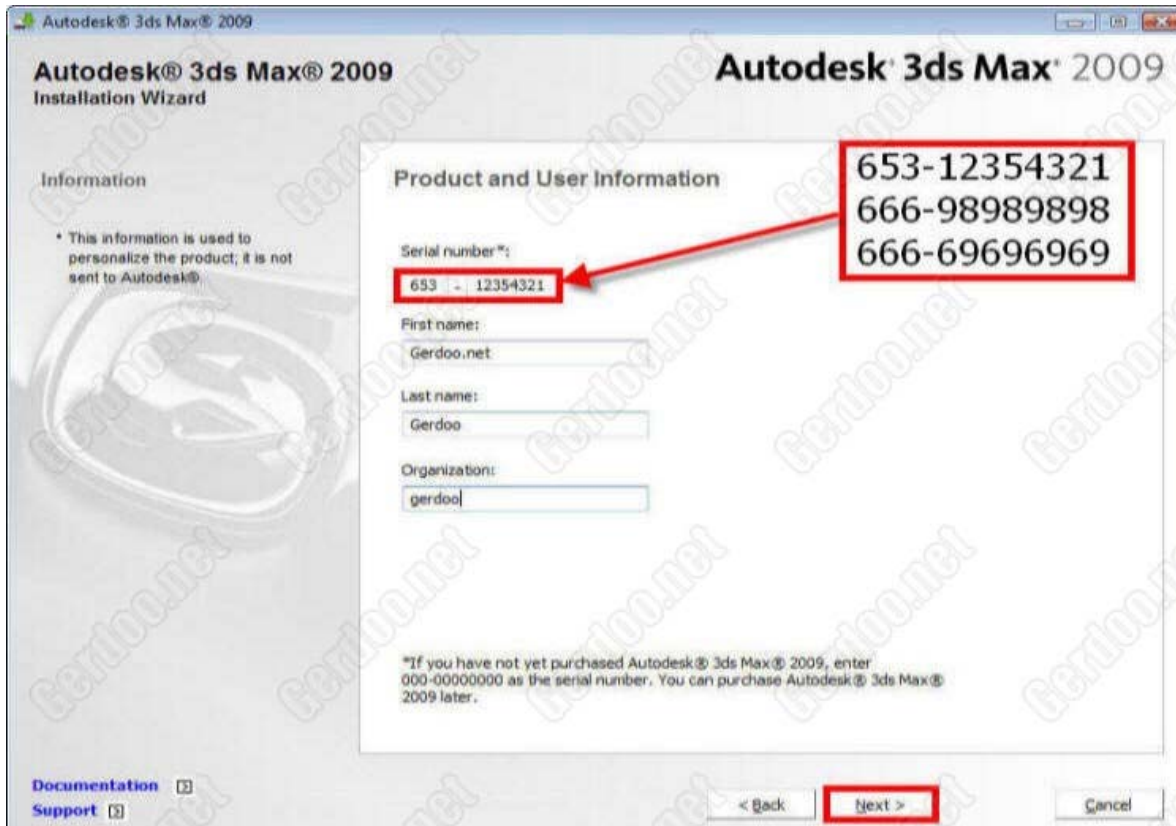


6- گزینه Accept را انتخاب نموده و پس بروی دکمه Next کلیک کنید. کی از شماره سریالهای زیر وارد و بروی دکمه Next کلیک کنید.

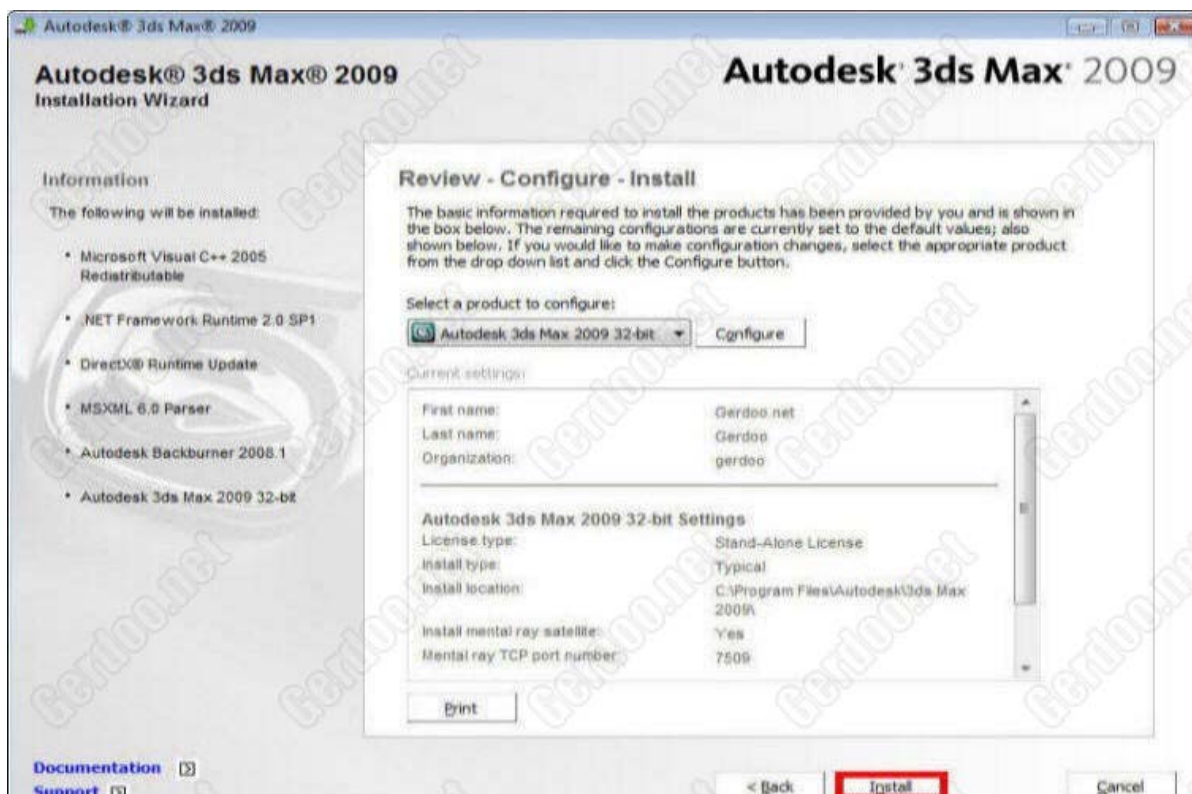
653-12354321

666-98989898

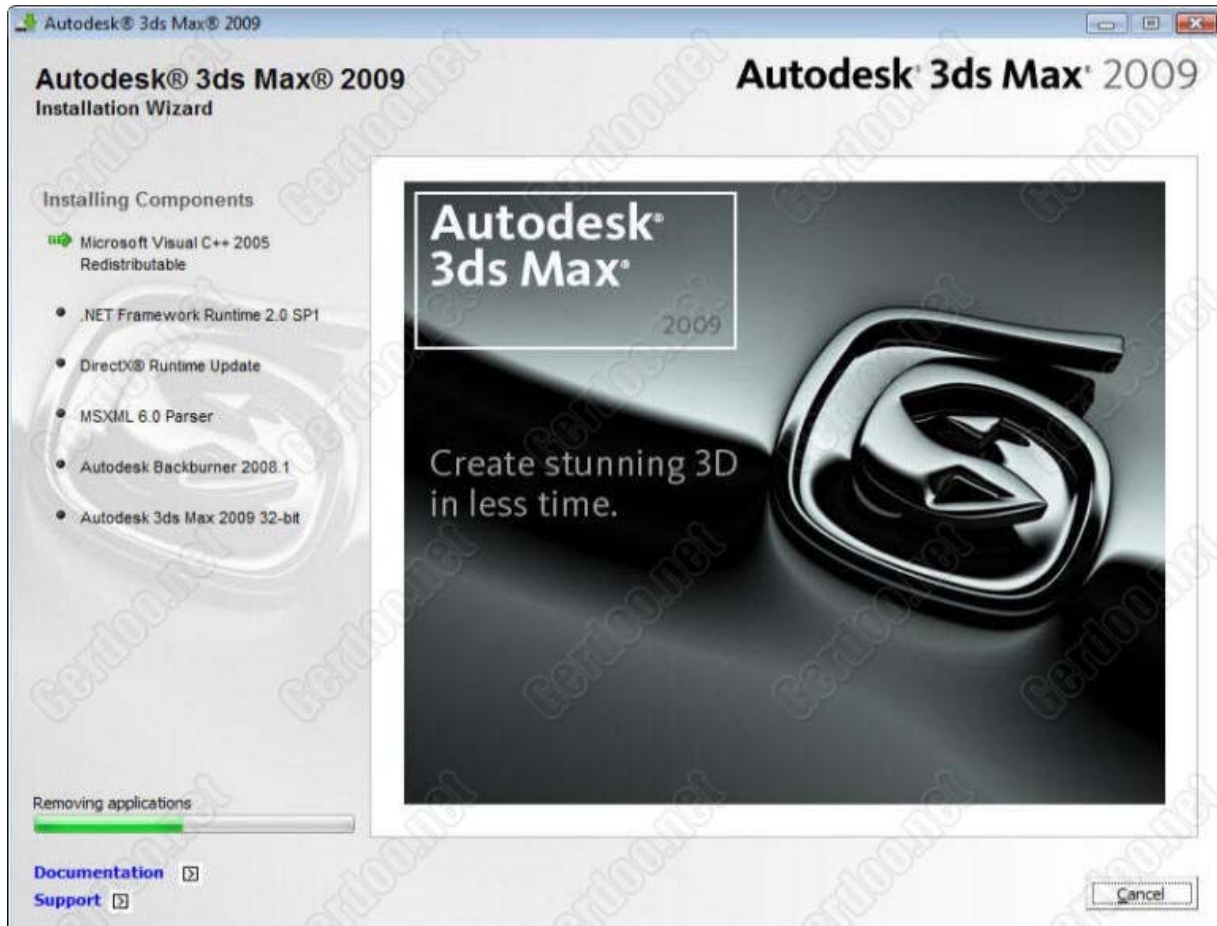
666-69696969



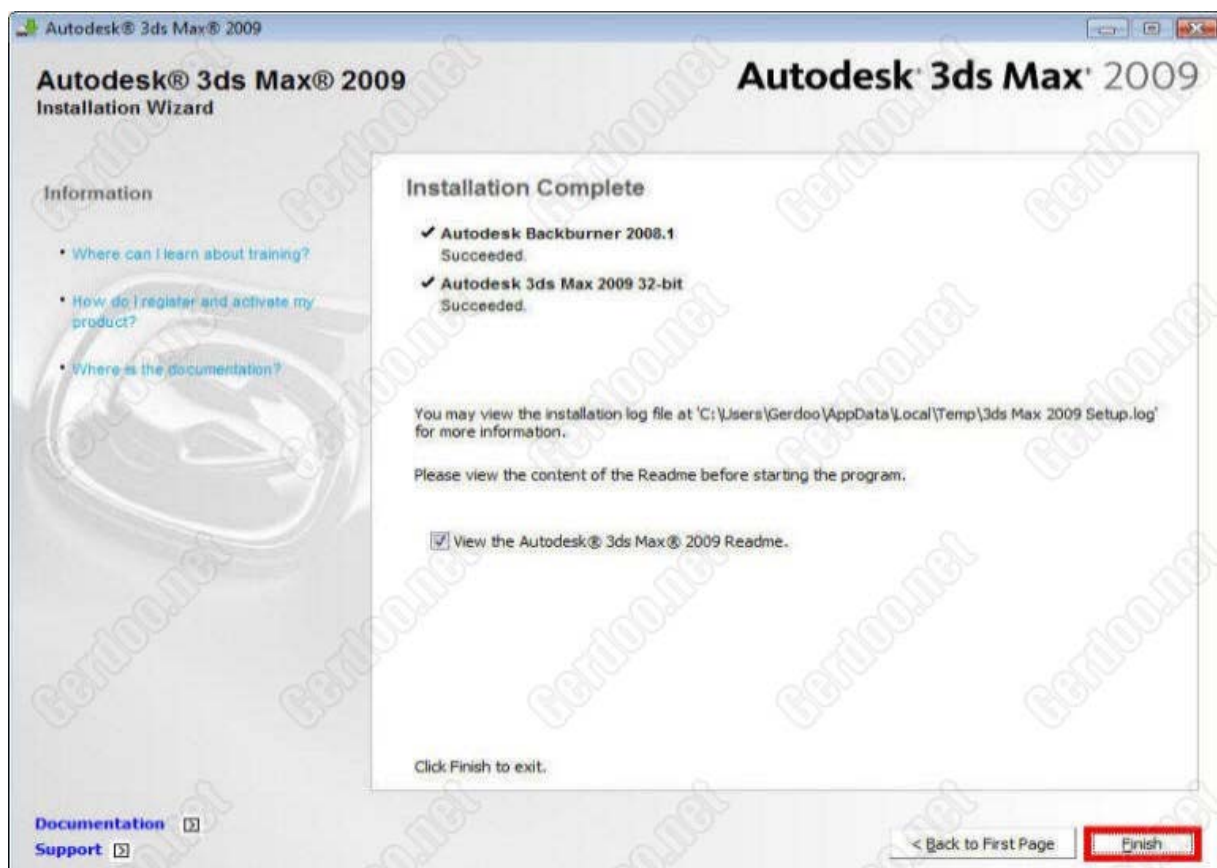
7- بروی دکمه Install کلیک کنید.



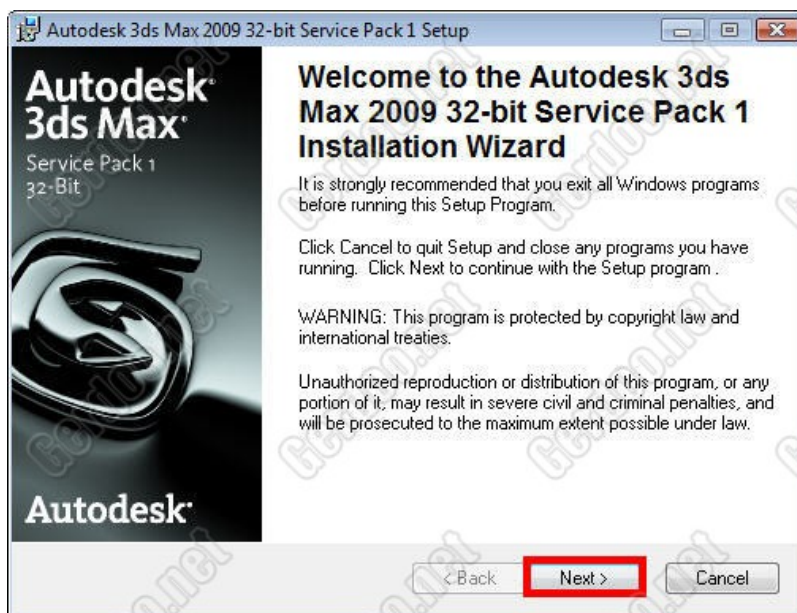
8- منتظر بمانید تا مراحل نصب نرم افزار به اتمام برسد.



9- بروی دکمه Finish کلیک نموده و برنامه را اجرا کنید.



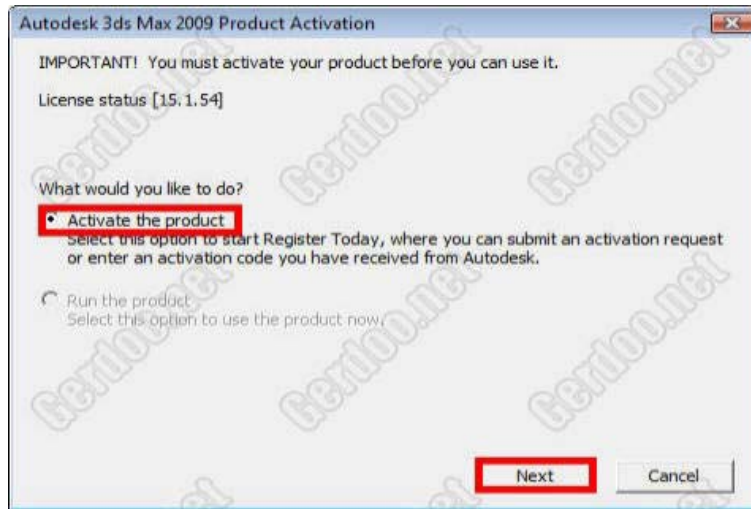
10- بروی دکمه **Keygen** در **Autorun** کلیک نموده و یا از شاخه **Gerdoo**، وارد شاخه **Service Pack 1** شده و فایل **Setup.exe** را اجرا کنید و منظر بمانید تا عملیات نصب آغاز گردد و بعد از آن بروی دکمه **Next** کلیک کنید.



11- منظر بمانید و در انتها بروی دکمه **Finish** کلیک کنید.



12- برنامه را اجرا کنید و در صورت مشاهده پیام خطا بروی دکمه **Ok** کلیک کنید و گزینه **Activate The Product** کلیک نموده و دکمه **Next** را بزنید.

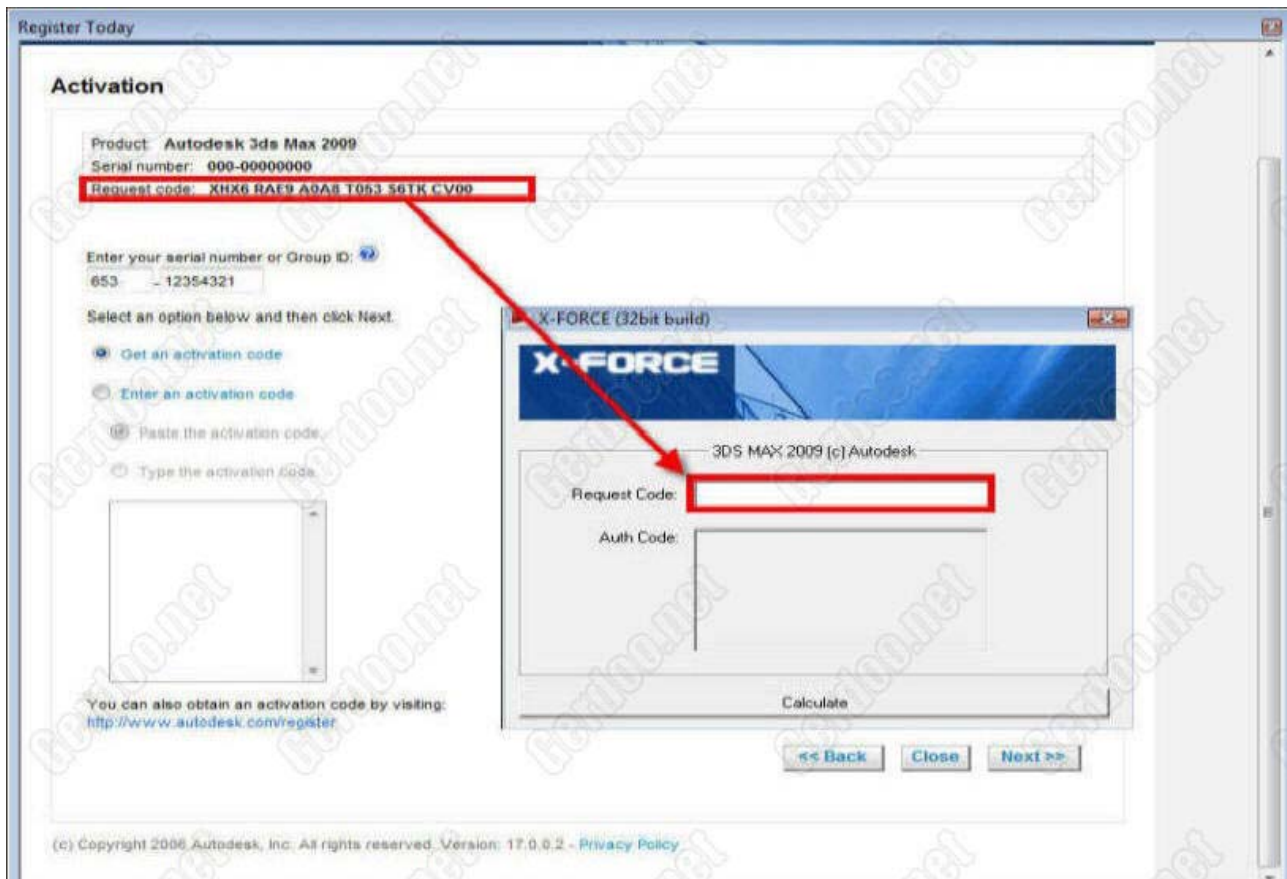


13- در قسمت سریال یکی از سریالهای زیر را وارد کنید و بروی دکمه **Keygen** در **Autorun** کلیک نموده و یا از شاخه **Gerdoo**، با نوبه به نوع ویندوزتان (32 و یا 64 بیتی) فایل **Keygen32.exe** و یا **Keygen64.exe** را اجرا نموده و **Request Code** را از برنامه در **Keygen** وارد نمایید.

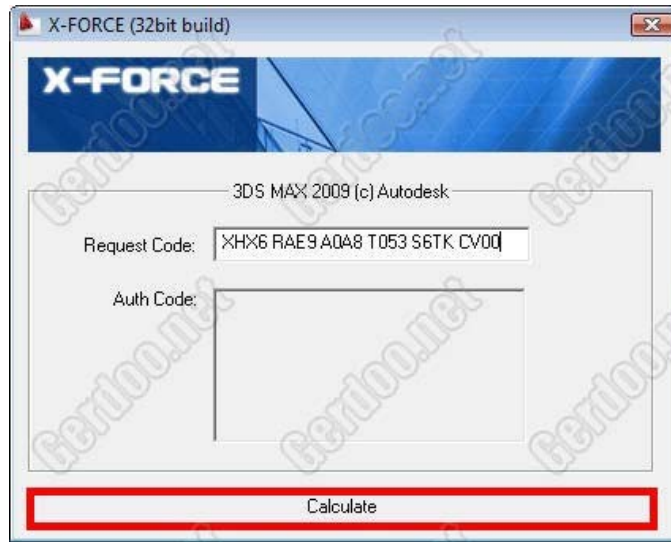
653-12354321

666-98989898

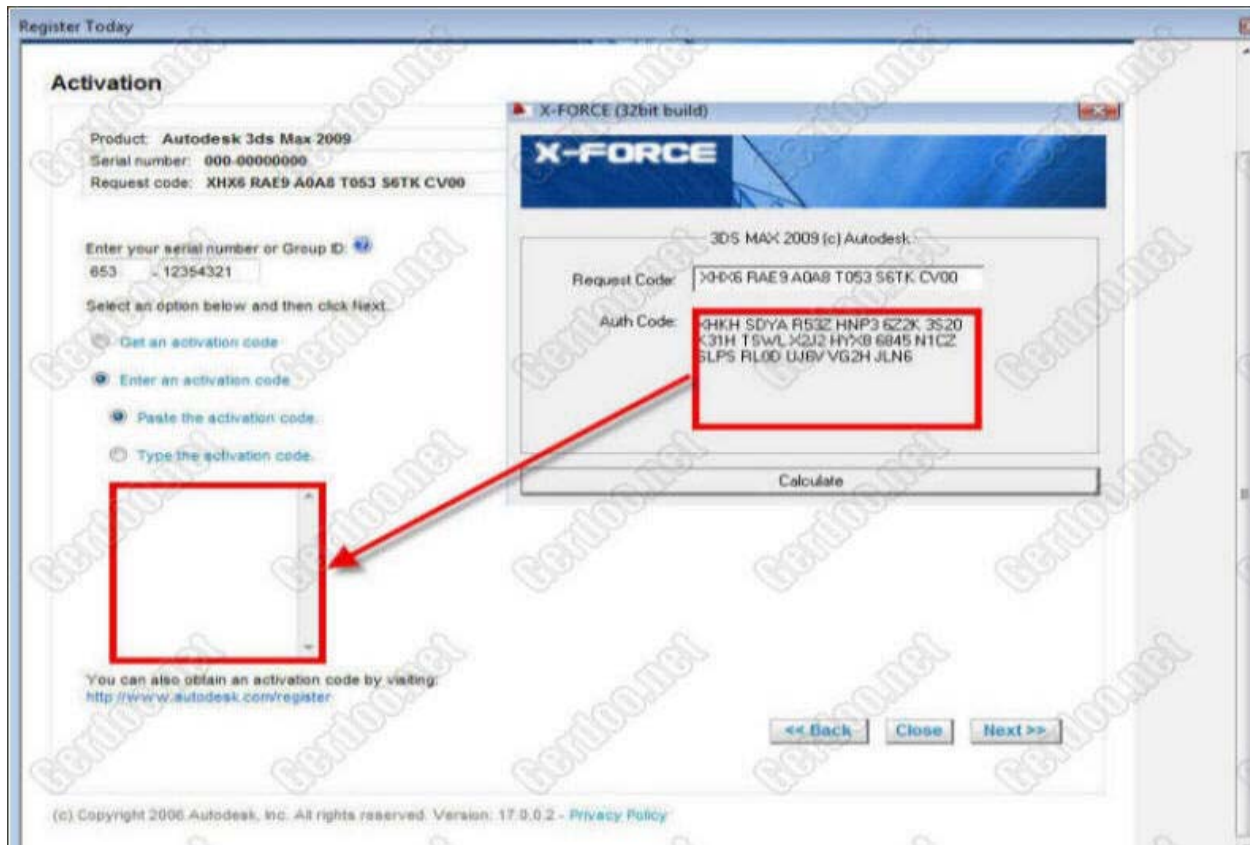
666-69696969



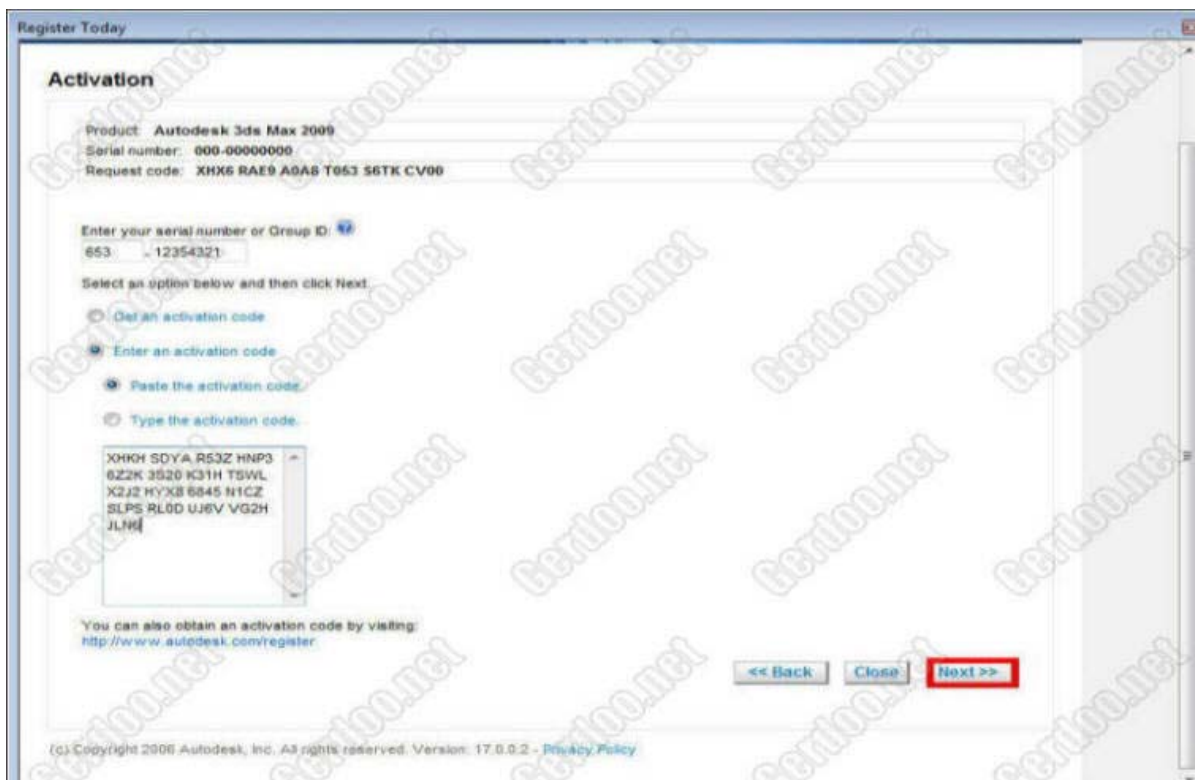
14- بروی دکمه **Calculate** کلیک کنید.



15- گزینه **Enter An Activation Code** را انتخاب و **Auth Code** را از **Keygen** در برنامه وارد نمایید.



16- بروی دکمه **Next** کلیک کنید.



17- با کلیک بر روی دکمه Finish مراحل نصب و اکتیو نمودن به پایان رسیده و می توانید از برنامه استفاده نمایید.

