

# راهنمای نصب و Update نمودن نرم افزار Nod 32 3.0

باسلام و تشکر از ثنابات خرید محصولات شرکت کردو.

تماس با ما:

در صورت بروز هرگونه مشکلی می توانید با آدرس [support@gerdoo.net](mailto:support@gerdoo.net) تماس بگیرید تا پاسخگوی ثنابا باشیم.

**Gerdoo.net**

**news.gerdoo.net**

راهنمای نصب:

پیش از شروع نصب برنامه، اتصال خود را از اینترنت قطع نمایید.

1. با کلیک بر روی دکمه نصب در Autorun و یا اجرای فایل Setup، عملیات نصب را آغاز نموده و بر روی دکمه Next کلیک کنید.



2- گزینه Accept | را انتخاب و بر روی دکمه Next کلیک کنید.



3- بر روی دکمه Next کلیک کنید.



4- هنگامی که برنامه درخواست Username و Password را نمود، گزینه Set Update Parameter

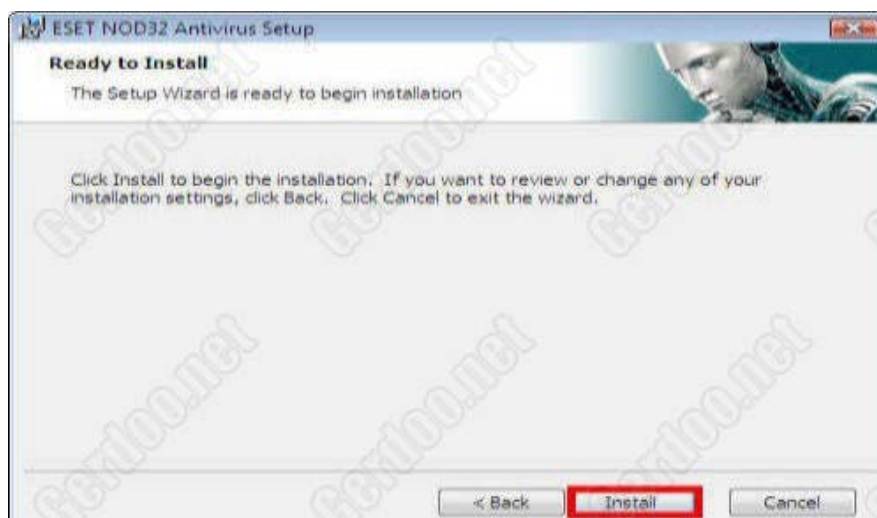
Later را انتخاب کنید و بر روی دکمه Next کلیک کنید.



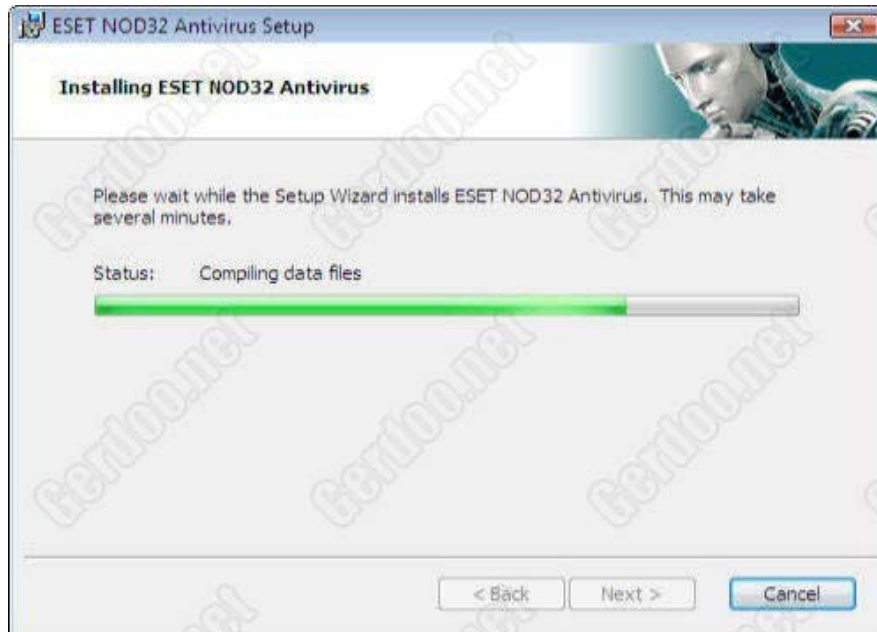
5- یکی از گزینه‌ها را انتخاب و بر روی دکمه Next کنید.



6- بر روی دکمه Install کلیک کنید.



7- منظر بایند تا مراحل نصب به اتمام برسد.



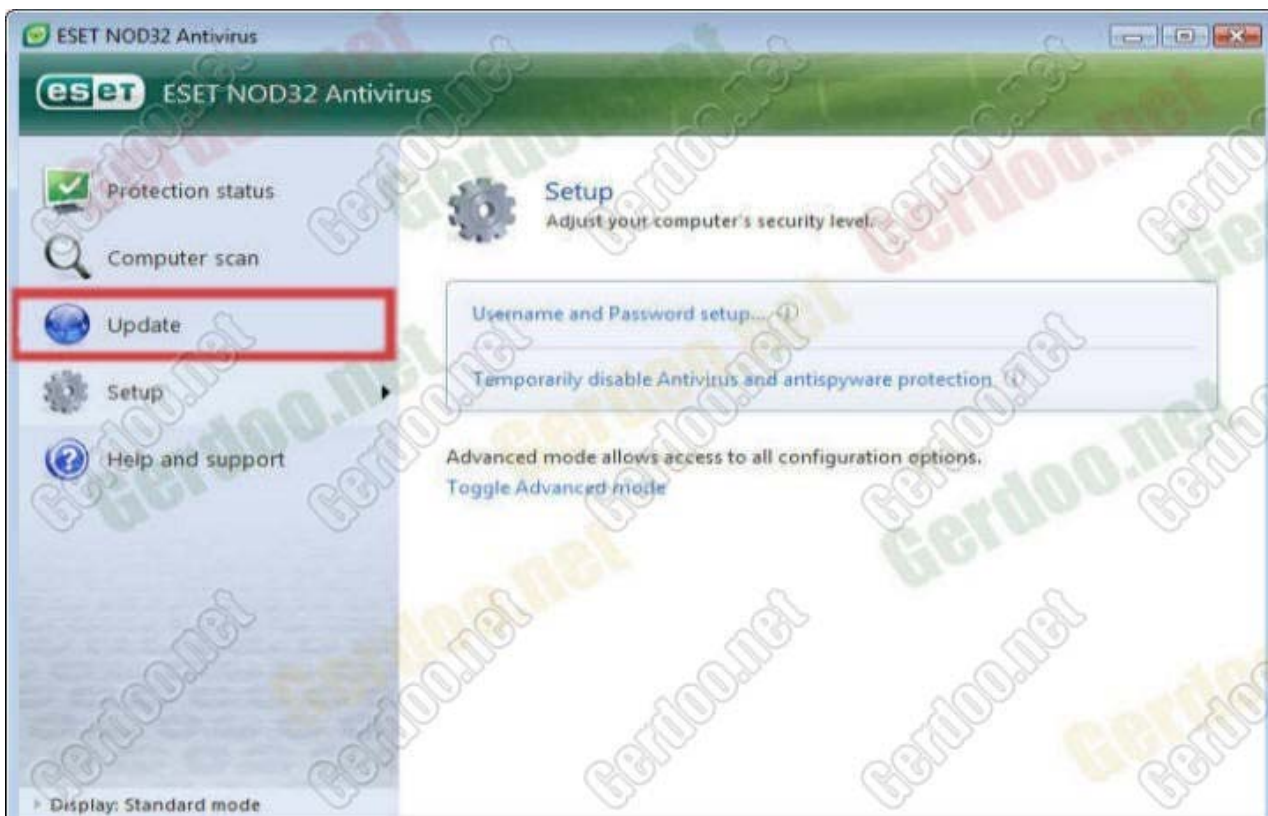
8- بروی دکمه Finish کلیک کنید تا مراحل نصب به اتمام رسیده است.



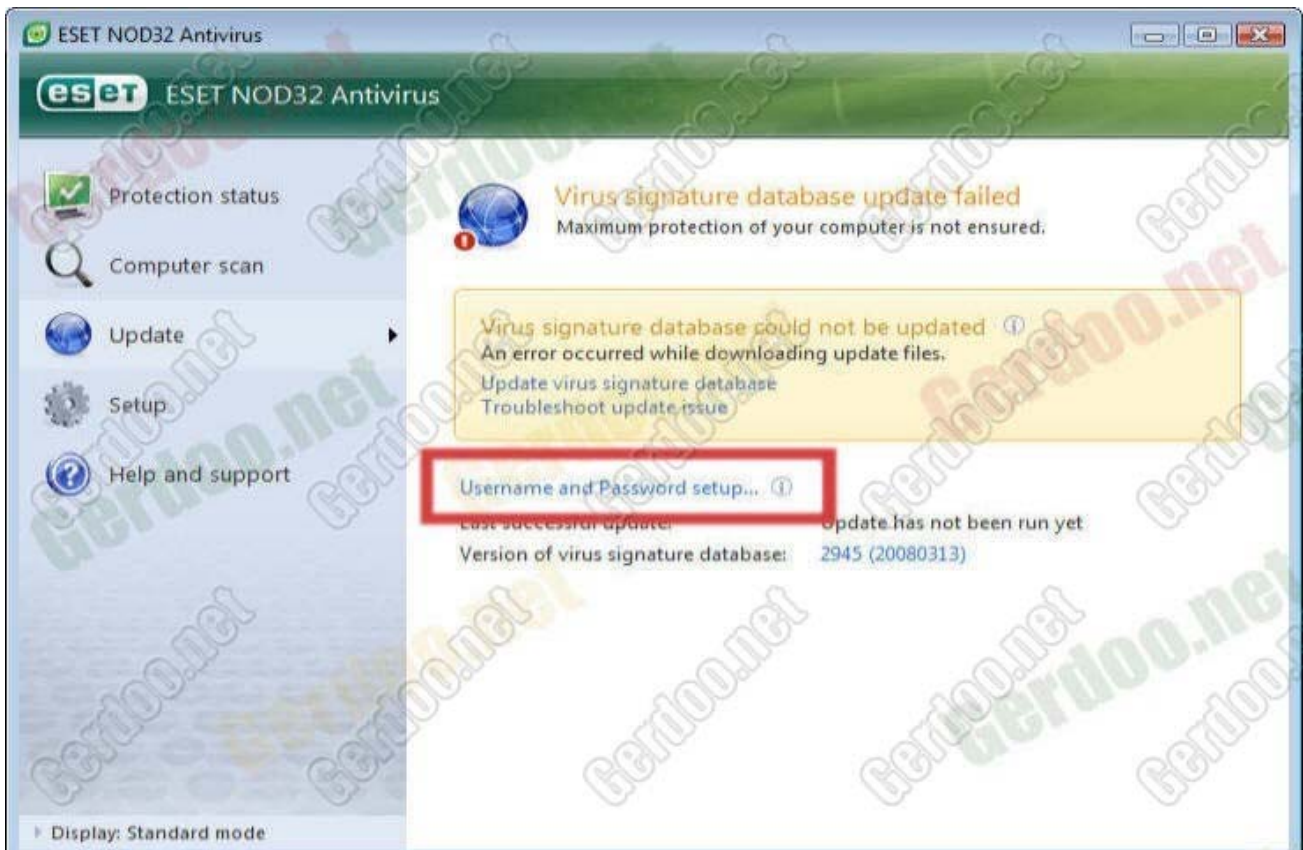
9- هر زمان که نیاز به Update برنامه داشتید به سایت [News.Gerdoo.net](http://News.Gerdoo.net) مراجعه و Username و Password جدید را از سایت دریافت و در محلی کپی نمایید.



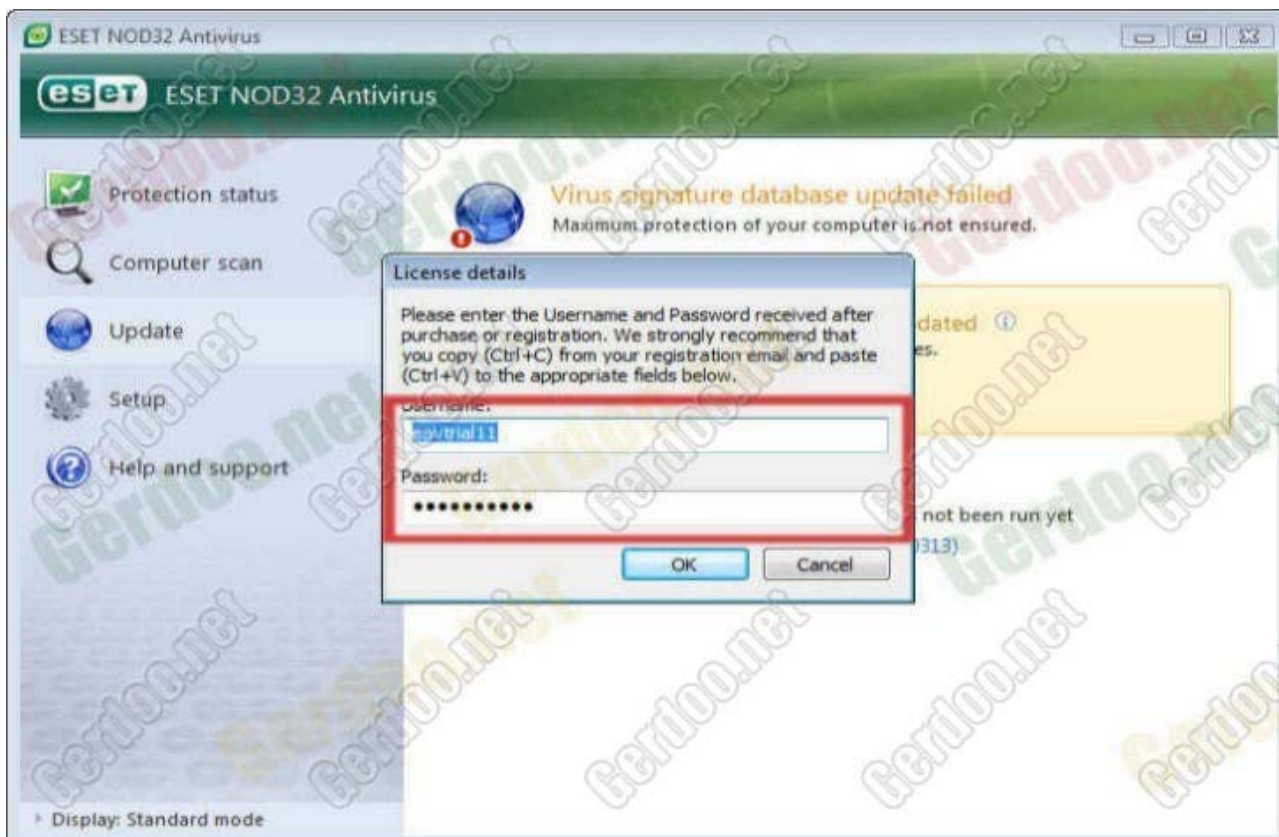
10- برنامه Nod32 را اجرا کنید. در Panel سمت چپ گزینه "Update" را انتخاب کنید.



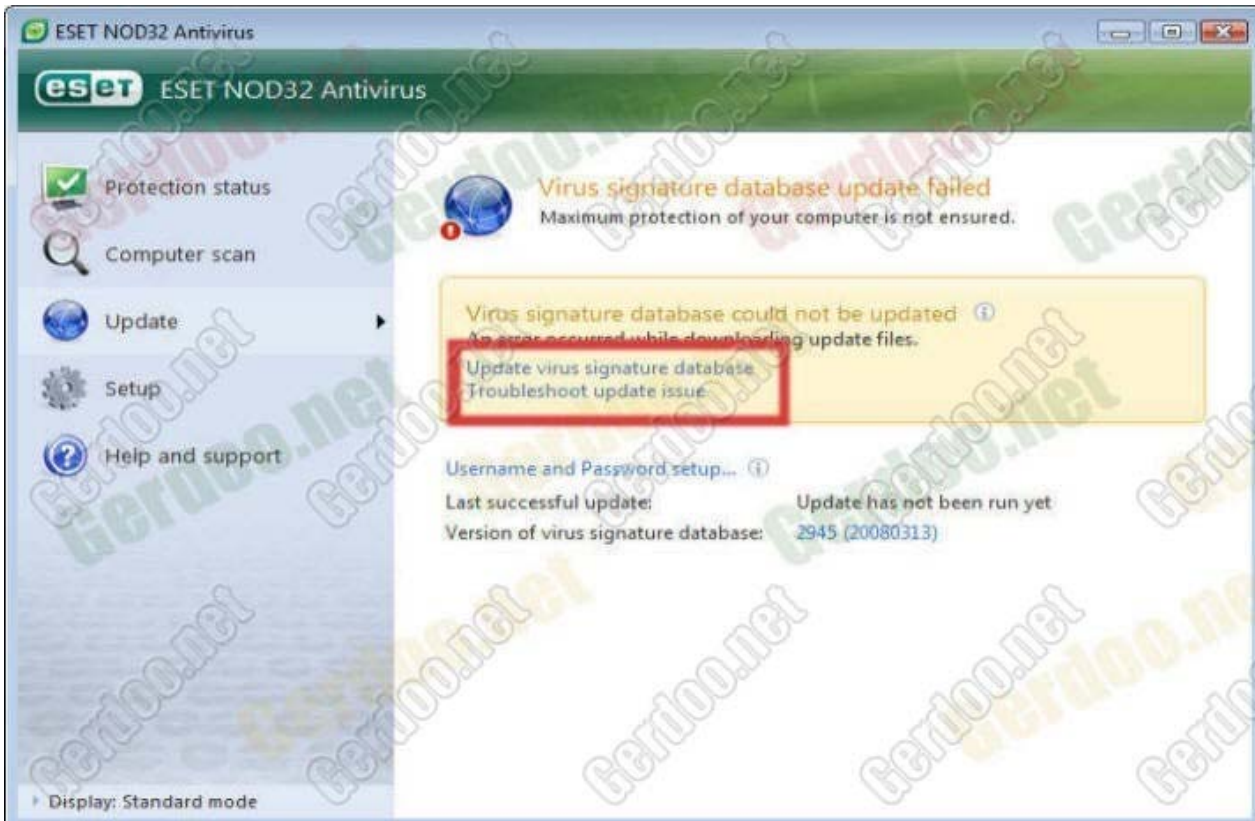
11- بروی Username and Password setup کلیک کنید.



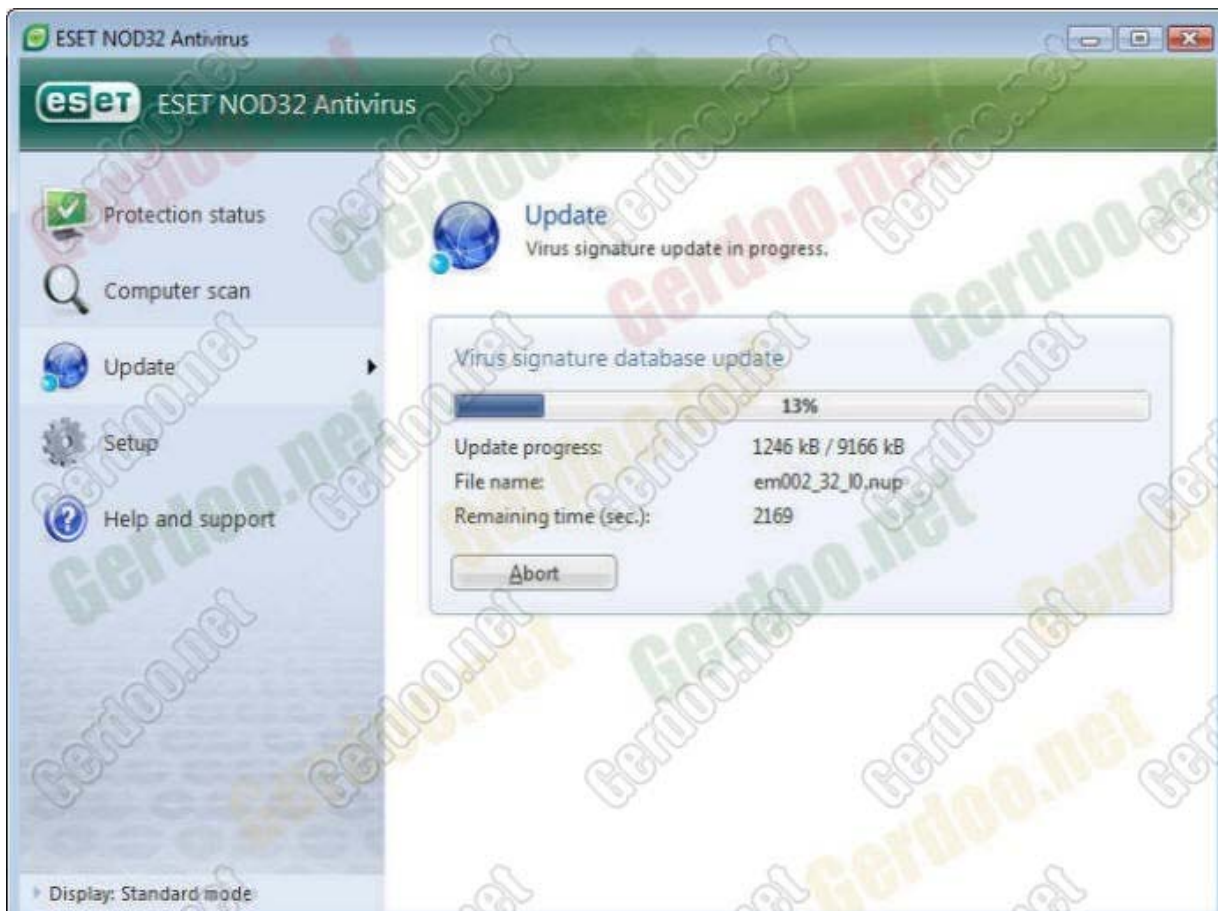
12- Username و Password های جدید را که از سایت گرفته بودید وارد کنید و بر روی OK کلیک کنید.



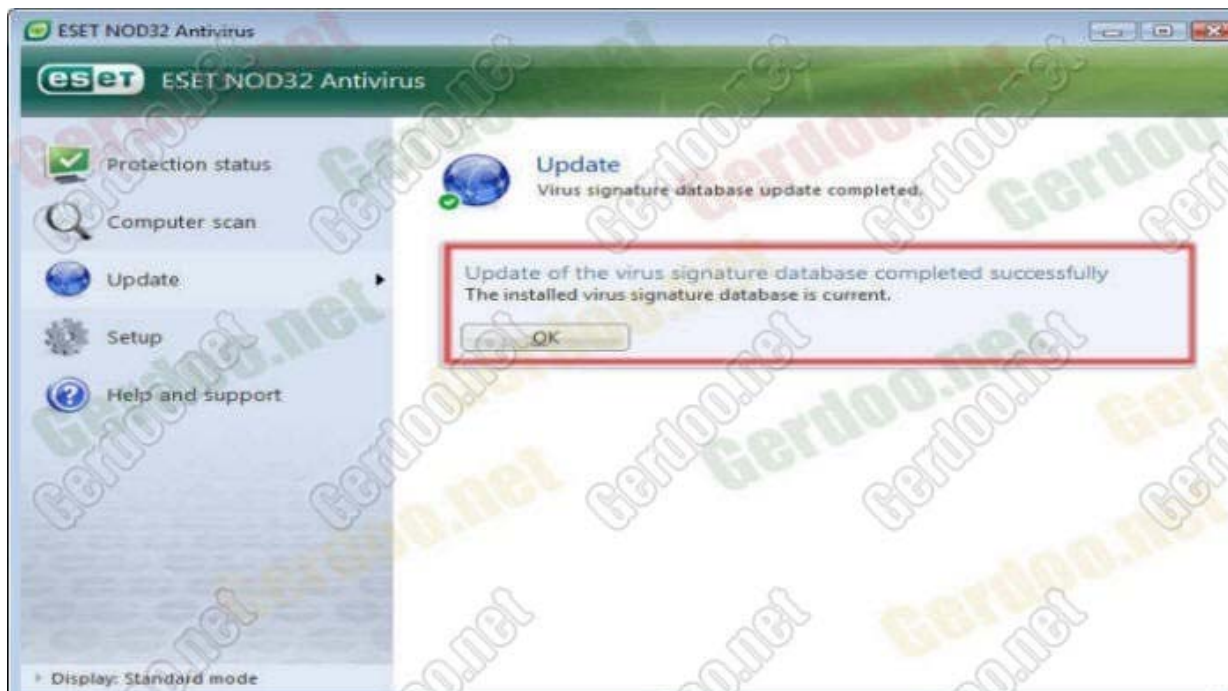
13- حال برای به روز رسانی آن، به اینترنت متصل شده و بر روی گزینه Update virus signature



14- به روز رسانی در حال انجام است، منظر بمانید.



15- بعد از اتمام عملیات به روزرسانی کادر را مبنی بر اتمام موفقیت آمیز Update دریافت خواهید کرد. بر روی OK کلیک کنید.



16- در صورتیکه Username و Password ای که استفاده کرده بودید Expire شده بود از یکی دیگر از آنها استفاده نمایند.