

راهنمای نصب ANSYS 11.0 SP1

باسلام و تشکر از شما بابت خرید محصولات شرکت کردو.

تماس با ما:

در صورت بروز هرگونه مشکلی می توانید با آدرس support@gerdoo.net تماس بگیرید تا پاسخگوی شما باشیم.

Gerdoonet

news.gerdoo.net

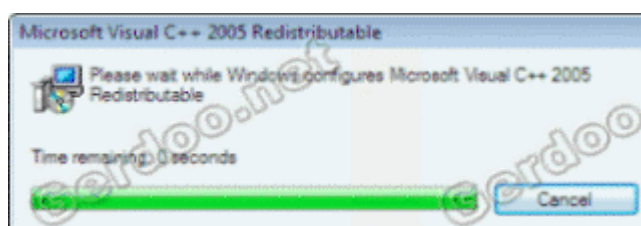
راهنمای نصب:

قبل از شروع نصب برنامه، اتصال خود را از اینترنت قطع نمایید.

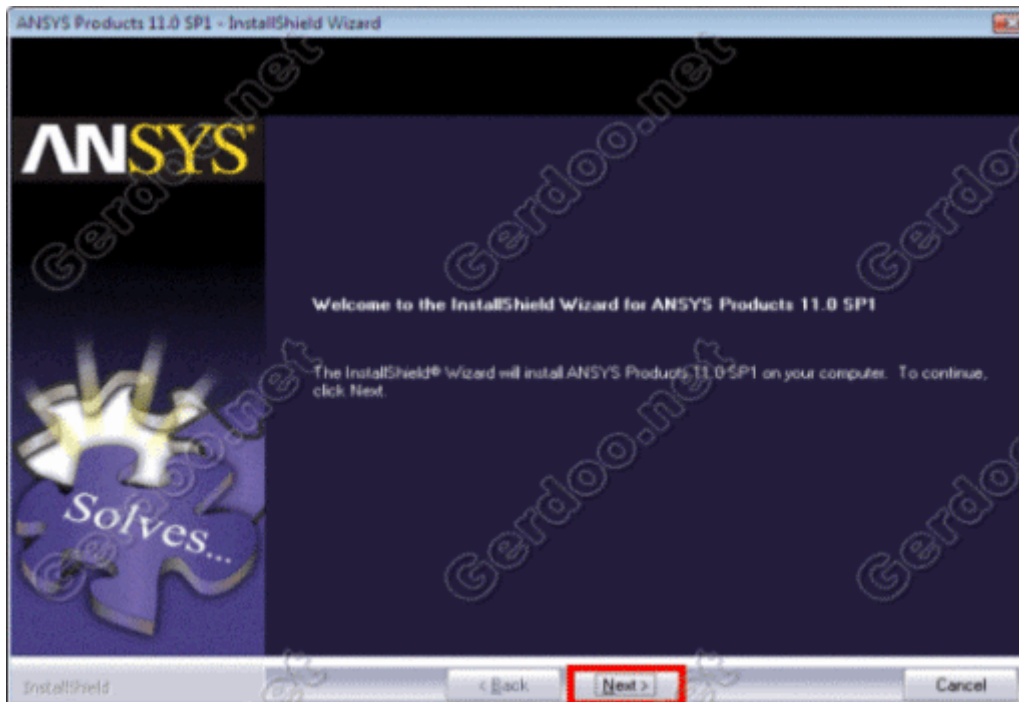
1- فایل Setup.exe را اجرا کنید و بر روی دکمه Ok کلیک کنید:



2- منتظر بمانید:



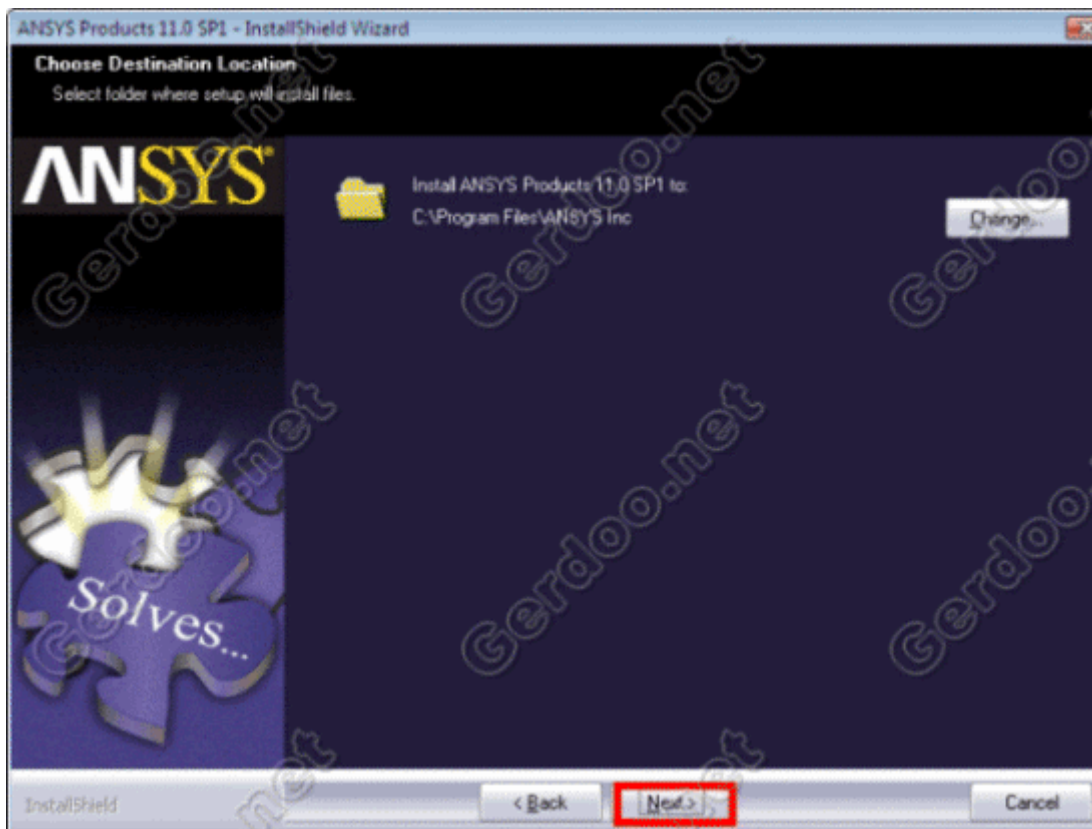
3- دکمه Next را بزنید:



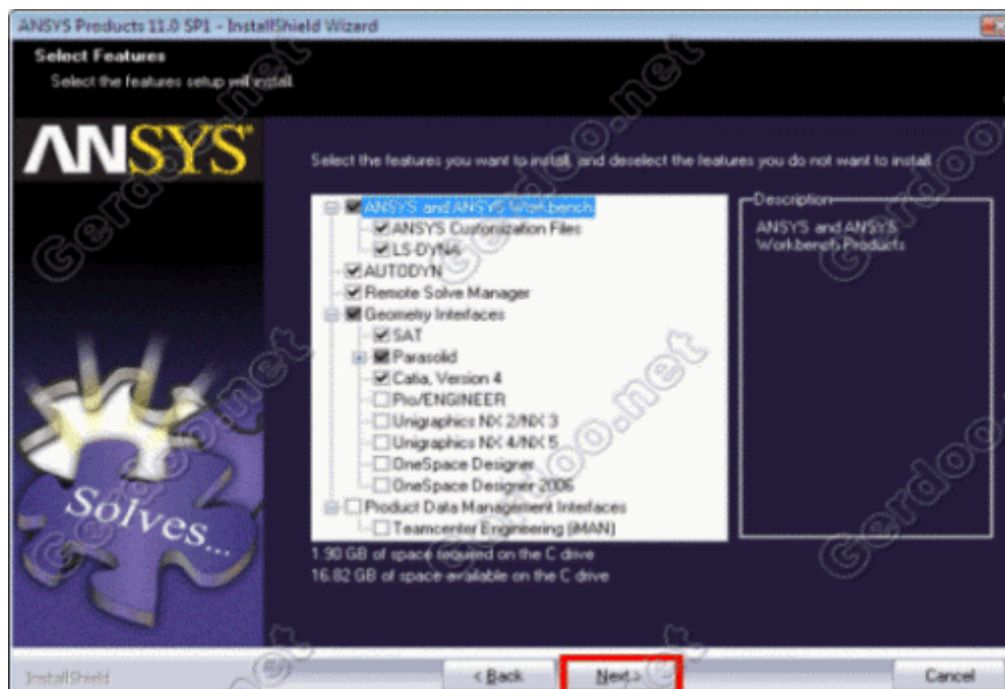
4- گزینه I Agree را انتخاب کنید، پس دکمه Next را بزنید:



5- دکمه Next را بزنید:



6- دکمه Next را بزنید:



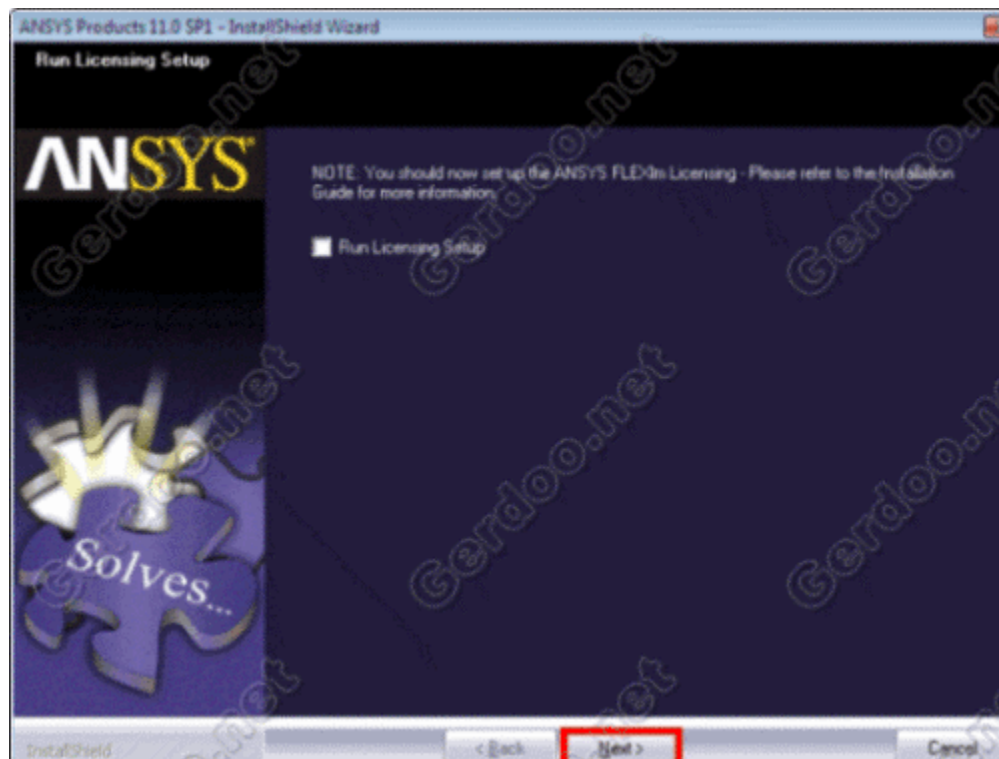
7- دکمه Next را بزنید:



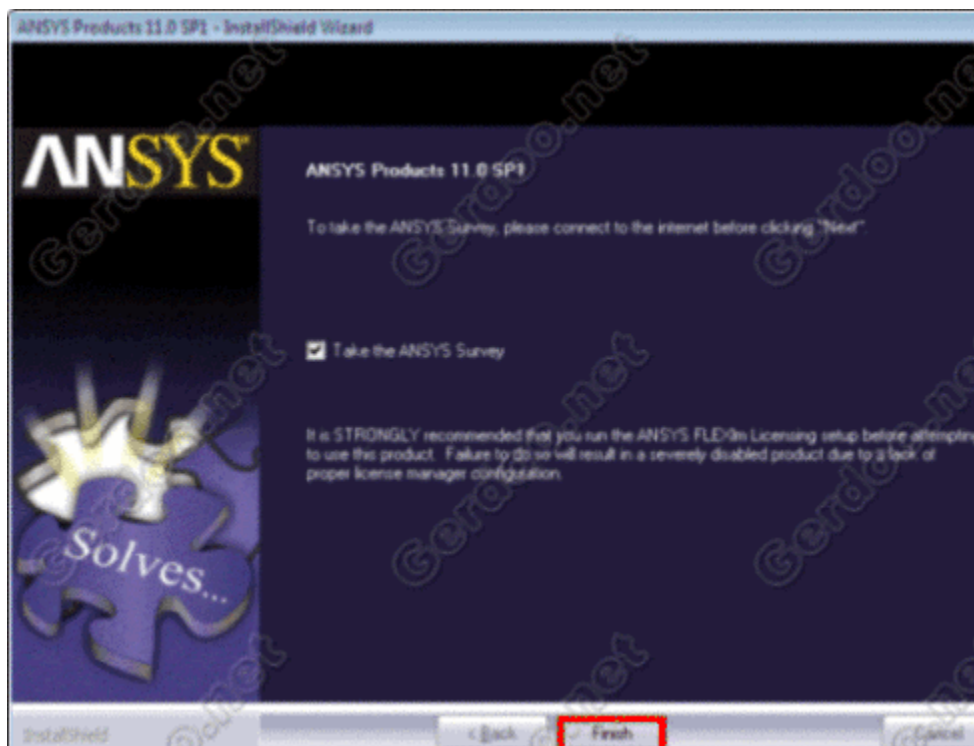
8- منظر بمانید:



9- دکمه Next را بزنید:



10- دکمه Finish را بزنید:



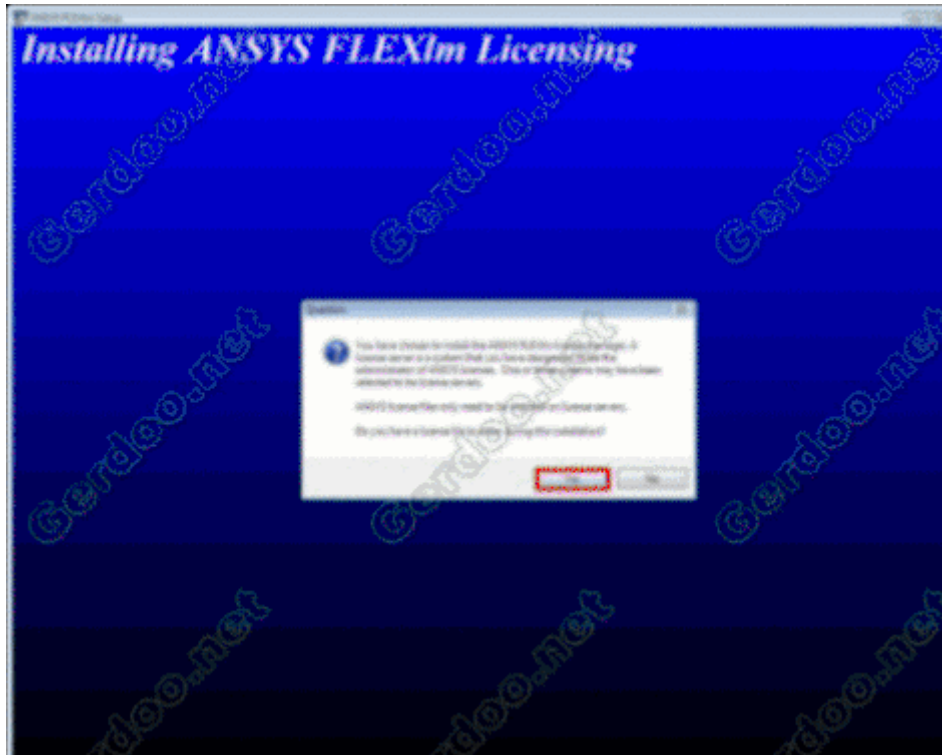
11- فایل LicenseGen.exe را از فولدر Gerdoo کپی کرده و در هارد کامپیوتر ذخیره کنید، فایل ذخیره شده را اجرا کنید، فایل License.dat را در همان مسیر دست می‌کند.

12- از داخل DVD فولدر Licenssetup فایل Setup.exe را اجرا کنید:

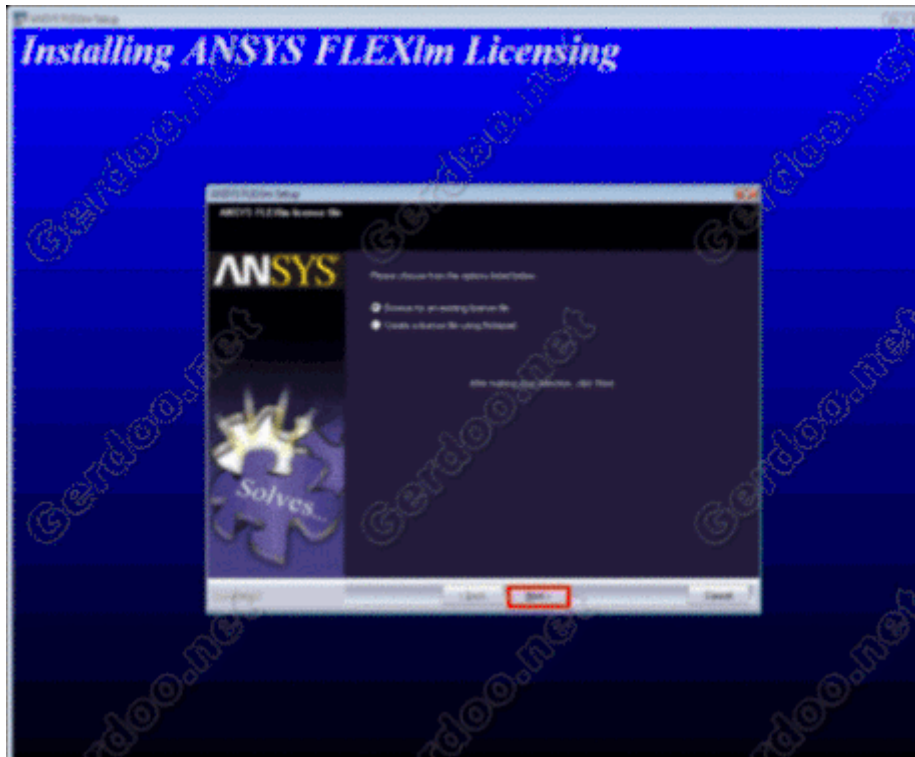
13- دکمه Yes را کلیک کنید:



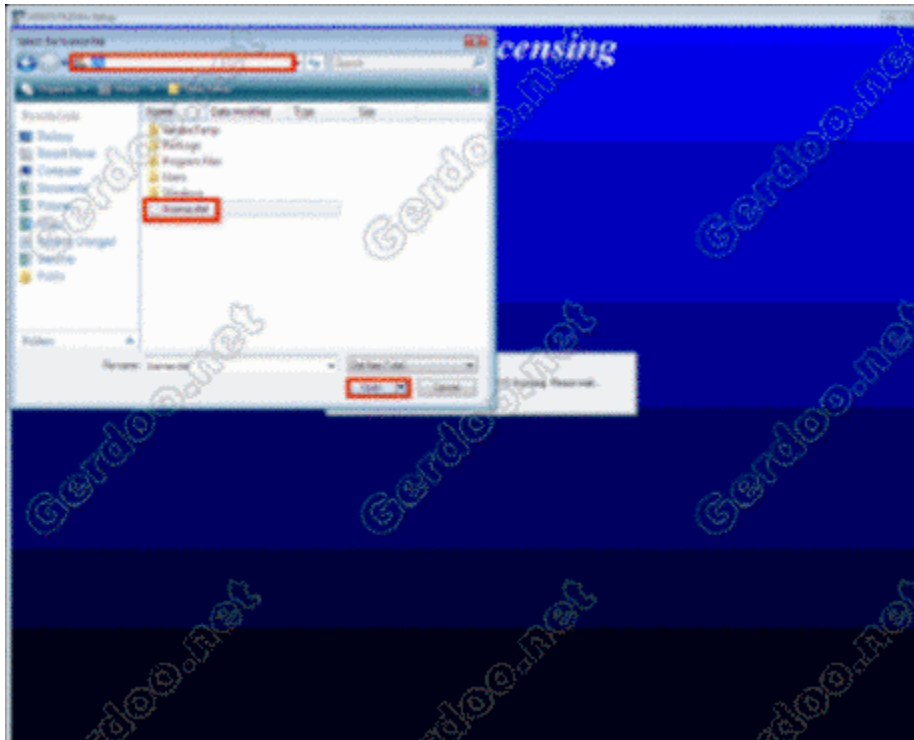
14- دکہ Yes را اکلک کنید:



15- دکہ Next را اکلک کنید:



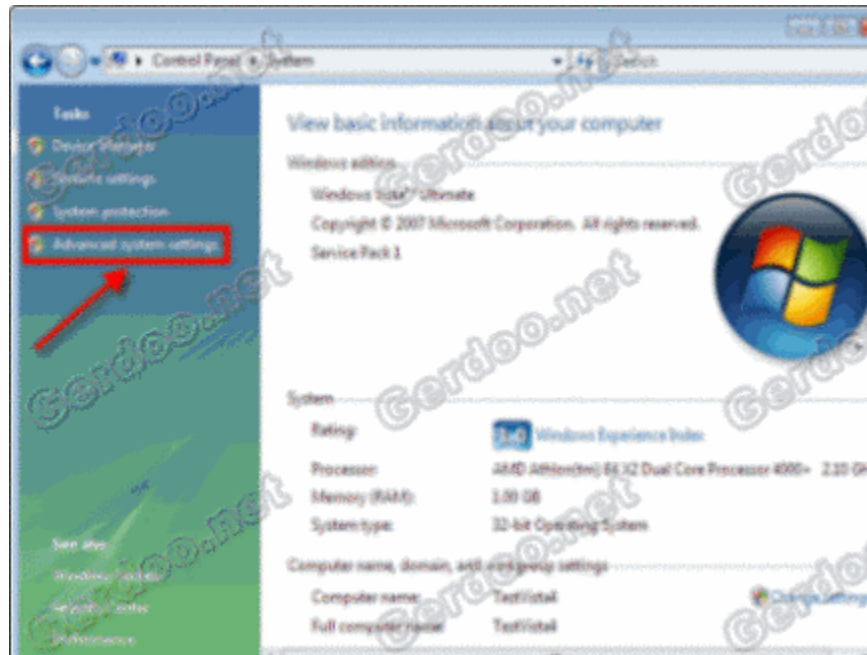
16- از مسیری که فایل License.dat ساخته شده را انتخاب کنید پس فایل را انتخاب و دکمه Open را بزنید:



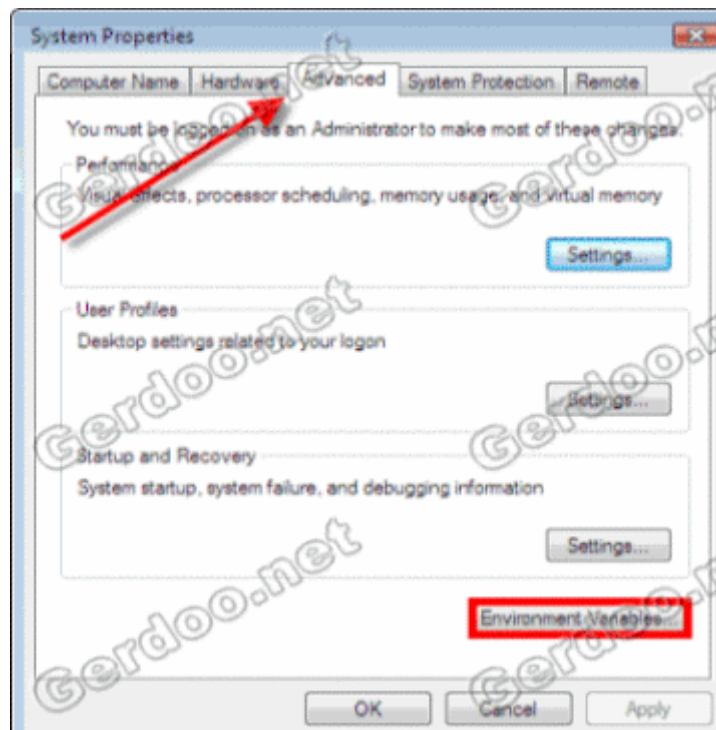
17- دکمه Finish را بزنید:



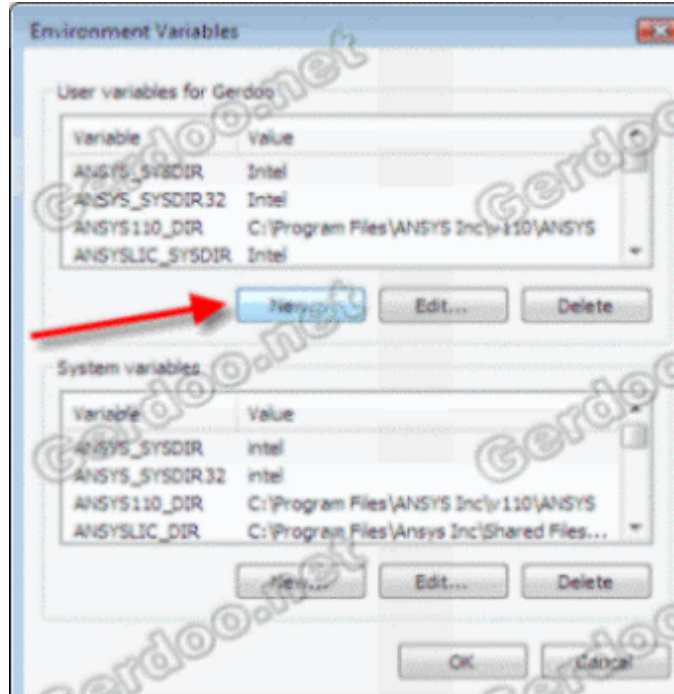
18- به قسمت Control Panel رفته از آنجا System را انتخاب کنید و از پنجره باز شده گزینه Advanced System Setting را کلیک کنید:



19- برکه Advanced را انتخاب کنید و در آنجا Environment Variables را کلیک کنید:

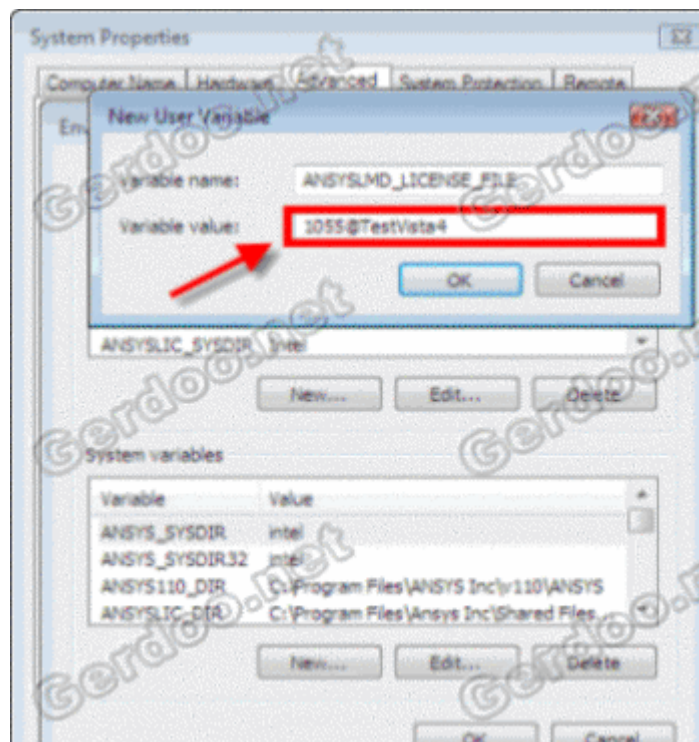


20- دکمه New را کلیک کنید:



21- دکمه باز شده مانند تصویر Variable Name را بنویسید و قسمت Variable Value بعد از حرف @ نام کامپیوتر خود را وارد کنید و سپس

Ok را بزنید:



22- همه برکه های باز شده را Ok کنید و بعد کامپیوترتان را Restart کنید.

